

## INDICE DU CHIFFRE D'AFFAIRES DANS LE COMMERCE QUATRIEME TRIMESTRE 2023

L'Institut national de la statistique et de la démographie (INSD) met à votre disposition cette note trimestrielle de l'Indice de chiffre d'affaires dans le secteur du commerce. Base 100 en 2015 (année de base 2015) l'ICA commerce est un indice de type Laspeyres, calculé en base mobile conformément aux nouvelles recommandations internationales des Nations Unies. La mise en œuvre de ces recommandations consiste à mettre à jour chaque année les échantillons des entreprises et des activités, à utiliser les chiffres d'affaires pour la pondération jusqu'au niveau classe et la valeur ajoutée à partir du niveau groupe, à actualiser annuellement les pondérations, à utiliser l'année précédente comme année de référence de calcul des indices de l'année courante et à enchaîner systématiquement à l'année de base les indices des années de référence.

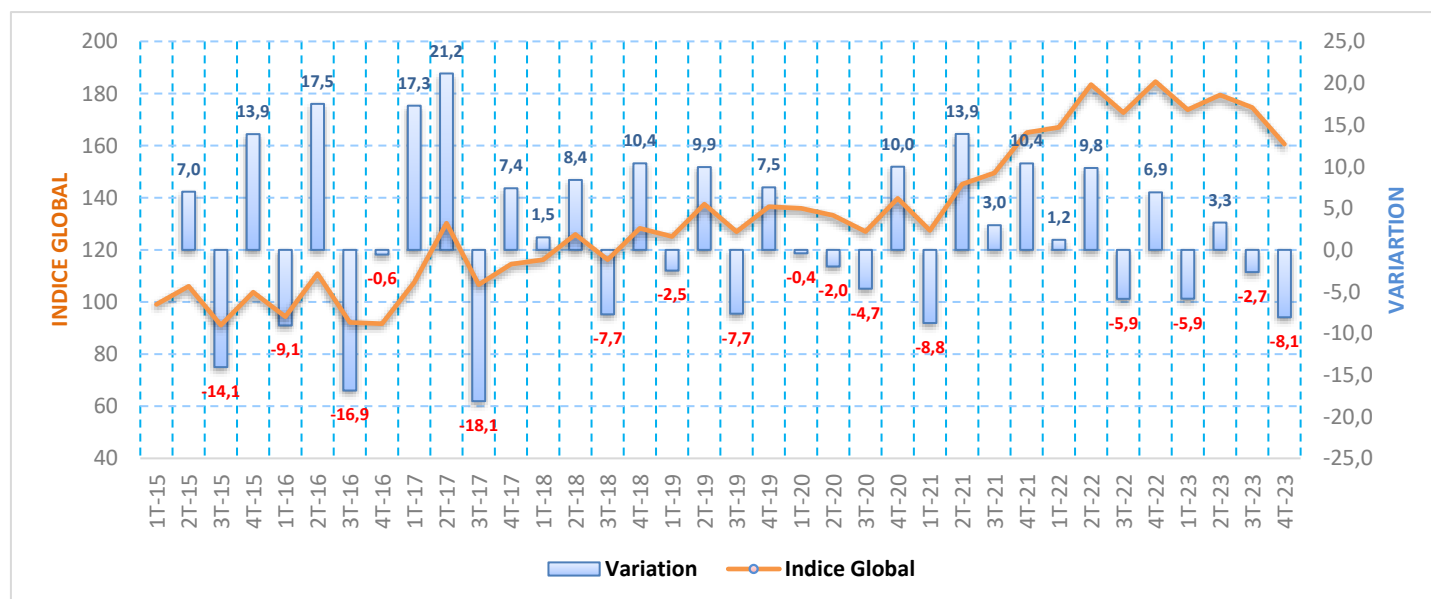
L'indice du chiffre d'affaires dans le secteur du commerce est produit à un rythme trimestriel et publié quarante-cinq (45) jours après la fin du trimestre sous revu. Les séries calculées ne sont pas (encore) désaisonnalisées. Les nomenclatures d'activités utilisées sont celles des Etats membres d'AFRISTAT (NAEMA rev1).

Les présents indicateurs sont élaborés avec un taux de couverture de 88,7%.

### ...Une baisse de 8,1% de l'indice global au quatrième trimestre 2023...

Le ralentissement observé de l'activité économique dans le secteur du commerce au troisième trimestre 2023 s'est accentué au quatrième trimestre. En effet, l'indice du chiffre d'affaires est passé de 174,7 au troisième trimestre à 160,6 au quatrième trimestre 2023, soit une baisse de 8,1%. Cette régression de l'activité économique dans le secteur du commerce est dû essentiellement à la baisse du niveau des indices dans les branches « commerce de gros et activités des intermédiaires de gros » (-22,8%) et du « commerce de détail » (-3,4%). La hausse enregistrée dans la branche « commerce et réparation automobiles et de motocycles » (66,4%) n'a pas pu inverser la tendance baissière de l'indice. En glissement annuel, l'indice global est également en baisse, mais de 13,0%.

Graphique 1 : Indice du Chiffre d'affaires dans le commerce



Source : INSD/ DSSE/SSECERE

**...L'indice du chiffre d'affaires dans le « commerce et réparation d'automobiles et de motocycles » est en hausse de 66,4% par rapport au troisième trimestre 2023...**

Au quatrième trimestre 2023, l'indice du chiffre d'affaires dans le « commerce et réparation, automobiles et de motocycles » est en hausse de 66,4% comparativement au trimestre précédent. Cette tendance est due essentiellement à la hausse de l'indice du « commerce de véhicules automobiles » (+86,6%) et du « Commerce et réparation de motocycles » (+38,3%). L'indice dans les « entretiens et réparation de véhicules automobiles et celui du « Commerce de pièces détachées et d'accessoires automobiles » sont en légère progression respectivement de 2,7% et 1,1%.

En glissement annuel, l'indice du chiffre d'affaires dans la branche « commerce et réparation, automobiles et de motocycles » est également en hausse de 35,4%, tiré essentiellement par la hausse dans la sous branche « Commerce de véhicules automobiles » (+84,9%) et « Commerce de pièces détachées et d'accessoires automobiles » (+8,2%).

**... L'indice du chiffre d'affaires dans le « commerce de gros et activités des intermédiaires de gros » en baisse de 22,8% par rapport trimestre précédent...**

L'indice du chiffre d'affaires dans le « commerce de gros et activités des intermédiaires de gros » est en baisse de 22,8% par rapport au troisième trimestre 2023. Cela s'explique par la baisse du « commerce de gros de produits intermédiaires non agricole » (-42,7%), et du « commerce de gros non spécialisé » (-19,2%), malgré un accroissement du « Commerce de gros de machines, d'équipements et fournitures » (+114,0%) et du « commerce de gros de biens de consommation non alimentaires » (+32,1%).

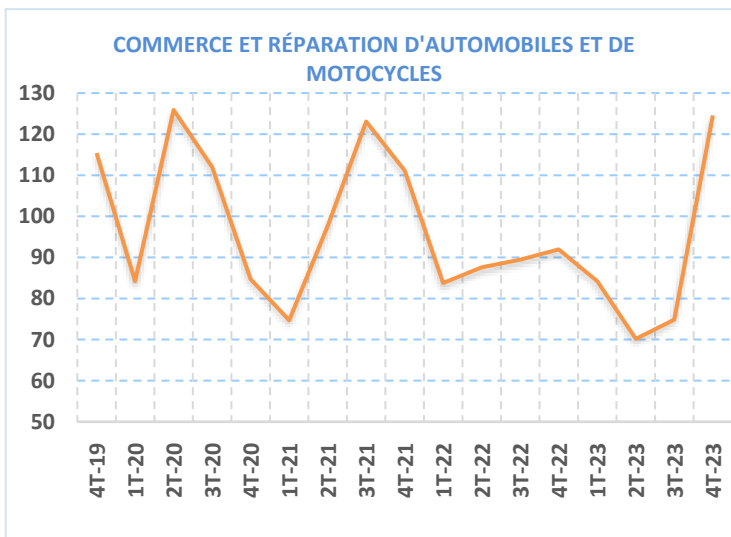
Par rapport au quatrième trimestre de l'année précédente, l'indice du chiffre d'affaires dans le « commerce de gros et activités des intermédiaires de gros » a diminué de 32,0%, due essentiellement à la baisse du « Commerce de gros de machines, d'équipements et fournitures » (-61,1%), du « Commerce de gros de produits intermédiaires non agricoles » (-46,1%) et du « Commerce de gros non spécialisé » (-30,1%).

**...L'indice du chiffre d'affaires dans le commerce de détail en baisse de 3,4% en glissement trimestriel...**

L'indice du chiffre d'affaires dans le « commerce de détail » connaît une baisse de 3,4% par rapport au trimestre précédent, imputable à la régression de l'activité dans le « commerce de détail en magasin non spécialisé » (-8,7%) et dans le « commerce de détail en magasin spécialisé » (-3,3%).

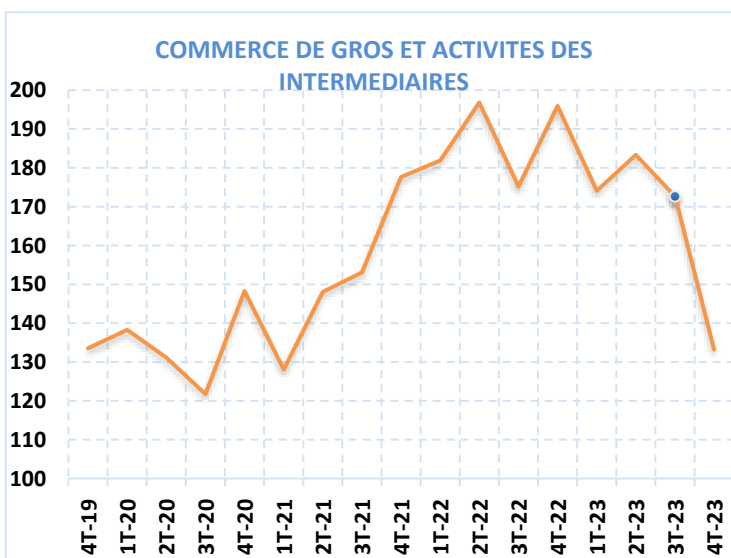
Par rapport à son niveau du quatrième trimestre de l'année précédente, l'indice dans le « commerce de détail » connaît une hausse de 7,0% porté principalement par le commerce de détail en magasin spécialisé.

**Graphique 2 : ICA dans le commerce et réparation d'automobiles et de motocycles**



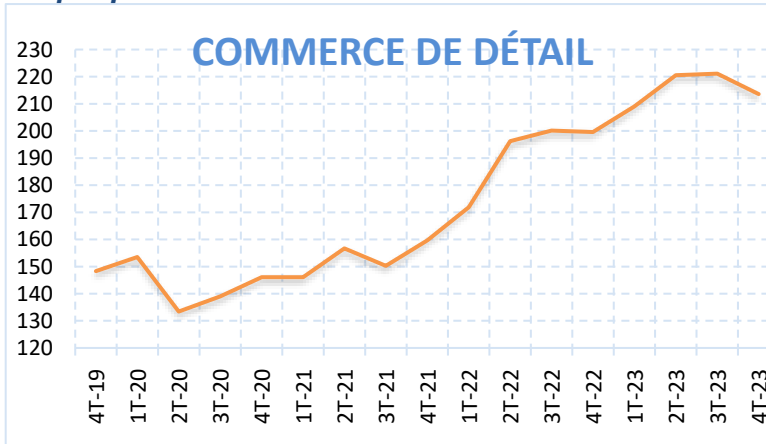
Source : INSD / DSSE/SSECERE

**Graphique 3 : ICA dans le commerce de gros et Activités des intermédiaires**



Source : INSD / DSSE/SSECERE

**Graphique 4 : ICA dans le commerce de détail**



Source : INSD / DSSE/SSECERE

## Tableau : INDICE DU CHIFFRE D'AFFAIRES DANS LE COMMERCE

ICA COMMERCE BASE 2015			INDICES TRIMESTRIELS					GLISSEMENT	
Codes NAEM A rev1	Libellé divisions	Pond.	4T-22	1T-23	2T-23	3T-23	4T-23	Trimestriel (%)	Annuel (%)
<b>45-47</b>	<b>ENSEMBLE</b>	<b>10 000</b>	<b>184,6</b>	<b>173,8</b>	<b>179,5</b>	<b>174,7</b>	<b>160,6</b>	<b>-8,1</b>	<b>-13,0</b>
<b>45</b>	<b>COMMERCE ET RÉPARATION D'AUTOMOBILES ET DE MOTOCYCLES</b>	<b>983,9</b>	<b>92,0</b>	<b>84,2</b>	<b>70,2</b>	<b>74,9</b>	<b>124,6</b>	<b>66,4</b>	<b>35,4</b>
<b>451</b>	Commerce de véhicules automobiles	<b>572,4</b>	96,9	95,5	72,9	96,0	179,1	86,6	84,9
<b>452</b>	Entretien et réparation de véhicules automobiles	<b>163,6</b>	136,6	128,7	124,9	89,0	91,4	2,7	-33,1
<b>453</b>	Commerce de pièces détachées et d'accessoires automobiles	<b>28,2</b>	330,5	309,4	307,6	353,6	357,6	1,1	8,2
<b>454</b>	Commerce et réparation de motocycles	<b>219,6</b>	39,4	28,0	25,8	17,4	24,1	38,3	-38,8
<b>46</b>	<b>COMMERCE DE GROS ET ACTIVITES DES INTERMEDIAIRES</b>	<b>5833,6</b>	<b>195,9</b>	<b>174,1</b>	<b>183,3</b>	<b>172,7</b>	<b>133,2</b>	<b>-22,8</b>	<b>-32,0</b>
<b>462</b>	Commerce de gros de produits agricoles bruts, d'animaux vivants, produits alimentaires, boissons et tabac	<b>1871,6</b>	162,8	130,2	135,5	125,3	125,7	0,3	-22,8
<b>463</b>	Commerce de gros de biens de consommation non alimentaires	<b>448,0</b>	196,5	155,4	137,6	176,2	232,8	32,1	18,4
<b>464</b>	Commerce de gros de produits intermédiaires non agricoles	<b>3297,6</b>	224,0	214,1	230,2	210,6	120,6	-42,7	-46,1
<b>465</b>	Commerce de gros de machines, d'équipements et fournitures	<b>2,8</b>	351,6	102,3	243,9	64,0	136,9	114,0	-61,1
<b>466</b>	Commerce de gros non spécialisé	<b>213,7</b>	117,6	92,6	103,1	101,7	82,2	-19,2	-30,1
<b>47</b>	<b>COMMERCE DE DÉTAIL</b>	<b>3182,5</b>	<b>199,6</b>	<b>209,0</b>	<b>220,5</b>	<b>221,1</b>	<b>213,5</b>	<b>-3,4</b>	<b>7,0</b>
<b>471</b>	Commerce de détail en magasin non spécialisé	<b>83,4</b>	225,4	278,2	192,8	171,2	156,3	-8,7	-30,6
<b>472</b>	Commerce de détail en magasin spécialisé	<b>3099,1</b>	199,1	207,0	220,1	221,1	213,7	-3,3	7,4

Source : INSD/ DSSE /SSECERE

### Institut national de la statistique et de la démographie (INSD)

Directeur Général :	<b>Boureima OUEDRAOGO</b>
Directeur Générale Adjoint :	<b>Bernard BERE</b>
Directeur des Statistiques et des Synthèses Economiques :	<b>Barbi KABORE</b>
Chef de Service des Statistiques d'Entreprises, du Commerce, de l'Economie Rurale et de l'Environnement :	<b>Abdoul-Aziz OUEDRAOGO</b>
Rédaction :	<b>Karim SARA</b>

Distribution : **Direction de l'informatique et du management de l'information statistique**  
 Pour toute information, s'adresser au Service des statistiques d'entreprises et du commerce Tél : (226) 25 49 85 00  
 Avenue Pascal ZAGRE, Ouaga 2000, 01 BP 374 Ouagadougou 01, BURKINA FASO, Site Web : [www.insd.bf](http://www.insd.bf), Email : [insd@insd.bf](mailto:insd@insd.bf)