

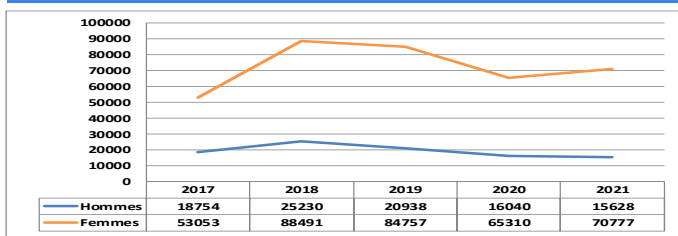
DONNEES ADULTES

Nombre de centres par région

Régions	Nombre de centres en 2021	Proportions (%)	Variation en %	
			2021/20	2021/19
Boucle du Mouhoun	187	9,9	2,2	-22,4
Cascades	65	3,4	0,0	25,0
Centre	80	4,2	3,9	-44,8
Centre-Est	191	10,1	18,6	-21,4
Centre-Nord	225	11,9	11,4	-12,1
Centre-Ouest	105	5,6	8,2	-20,5
Centre-Sud	89	4,7	1,1	-22,6
Est	185	9,8	16,4	-24,2
Hauts-Bassins	187	9,9	-1,6	-2,6
Nord	166	8,8	-9,3	-38,7
Plateau Central	169	9,0	-4,0	-14,6
Sahel	143	7,6	-0,7	-34,1
Sud-Ouest	93	4,9	19,2	-7,9
Total	1885	100	4,5	-21,7

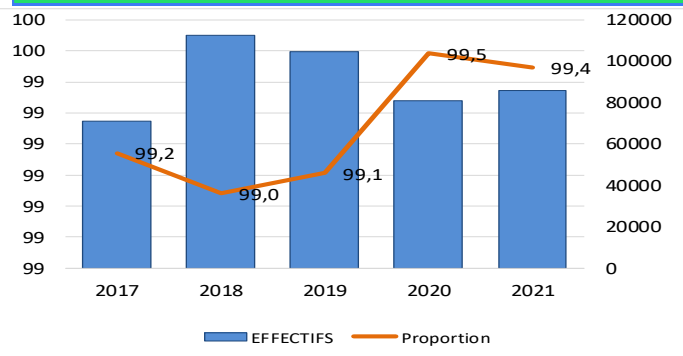
La campagne d'alphabétisation de 2021 a enregistré 1 885 centres pour adultes, contre 1 805 centres en 2020, soit une hausse de 4,5%. Par rapport à 2019, le nombre de centres pour adultes a baissé de 21,7%. La région du Centre-Nord abrite une part importante du nombre de

Evolution des effectifs des apprenants par sexe



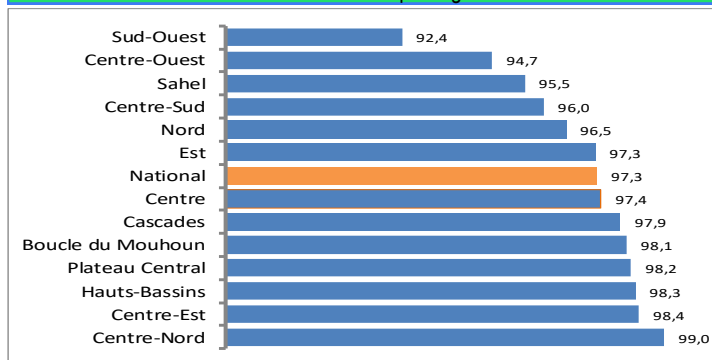
L'effectif des apprenants en ENF des adultes en 2021 est de 86 405 avec 81,9% de femmes. Il a augmenté de 6,2% par rapport à 2020 et a baissé de 18,3% par rapport à 2019.

Evolution de l'effectif des évalués



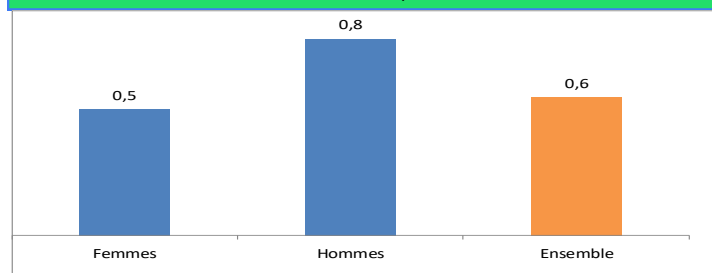
En 2021, l'effectif des évalués en ENF des adultes est de 86 234 contre 81 212 en 2020 soit une hausse de 5022. Quant à la proportion des évalués par rapport aux inscrits, elle est passée de 99,5% en 2020 à 99,4% en 2021.

Taux de réussite par région



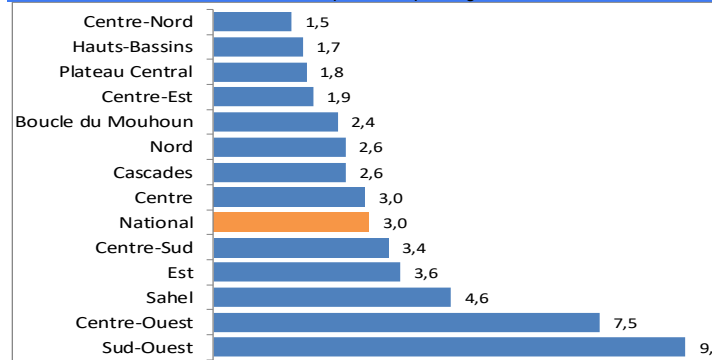
Le taux de réussite au niveau de l'ENF des adultes pour la campagne d'alphabétisation de 2021, toutes formules confondues est de 97,3% au niveau national. La région du Centre-Nord a réalisé le plus fort taux de réussite avec un taux de 99,0%. Par contre, celle du Sud-Ouest a le taux de réussite le moins élevé avec 92,4%.

Taux d'abandon par sexe



Au cours de la campagne d'alphabétisation de 2021, le taux d'abandon des apprenants en ENF des adultes est de 0,6%. Ce taux s'est dégradé par rapport à celui de 2020 qui était de 0,5%. Les femmes ont le taux d'abandon le plus faible avec 0,5% contre 0,8% pour les hommes.

Taux de déperdition par région



Le taux de déperdition en ENF des adultes est de 3,0% pour la campagne d'alphabétisation de 2021 contre un taux de 3,5% en 2020, soit une amélioration de 0,5 point de pourcentage. La région du Sud-Ouest a le plus fort taux de déperdition avec 9,2% et celle du Centre-Nord le plus faible taux avec 1,5%.

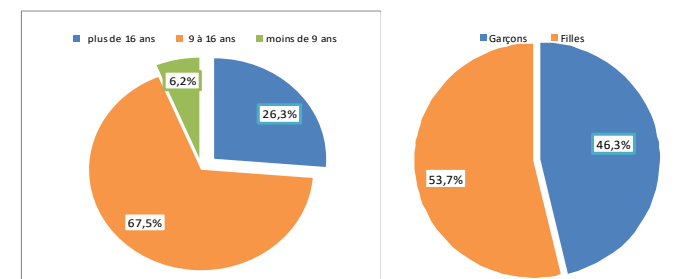
DONNEES ADOLESCENTS

Nombre de centres par région

Régions	Nbre en 2021	Proportion(%)	Evolution	
			2021/20	2021/19
Boucle du Mouhoun	34	7,0	88,9	112,5
Cascades	12	2,5	0,0	9,1
Centre	11	2,3	0,0	0,0
Centre-Est	21	4,3	10,5	5,0
Centre-Nord	34	7,0	-33,3	-48,5
Centre-Ouest	32	6,6	18,5	14,3
Centre-Sud	35	7,2	2,9	-16,7
Est	69	14,2	-25,8	-32,4
Hauts-Bassins	105	21,6	2,9	19,3
Nord	9	1,9	50,0	125,0
Plateau Central	33	6,8	-31,3	-25,0
Sahel	63	13,0	-48,4	-52,6
Sud-Ouest	27	5,6	42,1	170,0
Total	485	100,0	-13,7	-15,7

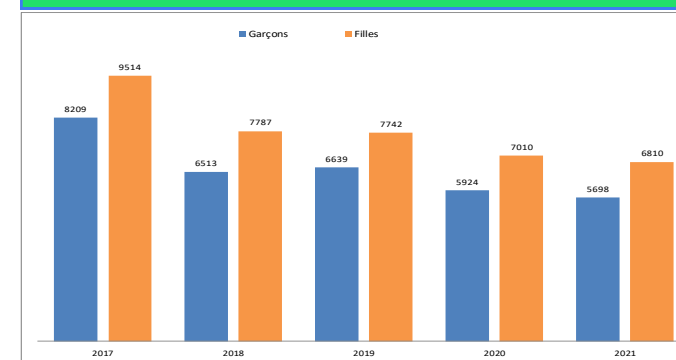
En 2021, le nombre de centres pour adolescents est de 485 contre 562 en 2020 soit une baisse de 13,7%. La région des Hauts-Bassins a le plus grand nombre de centres avec une proportion de 21,6% et celle du Nord le plus faible nombre de centres avec 1,9%.

Proportions des apprenants par tranche d'âge et par sexe



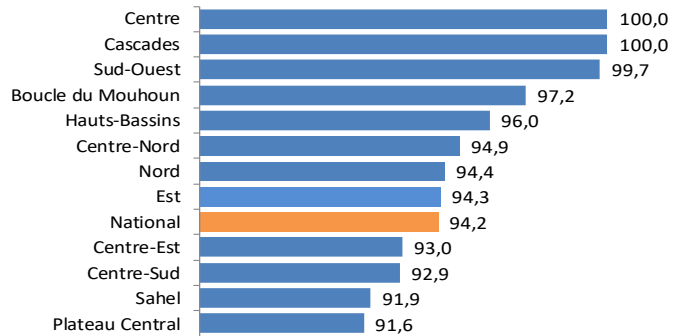
Sur un total de 13 461 apprenants adolescents, ceux qui ont un âge compris entre 9 et 16 ans représentent 67,5%, les plus de 16 ans, 26,3% et les apprenants de moins de 9 ans 6,2%. Les filles représentent 53,7% des apprenants en ENF des adolescents.

Evolution de l'effectif des évalués par sexe



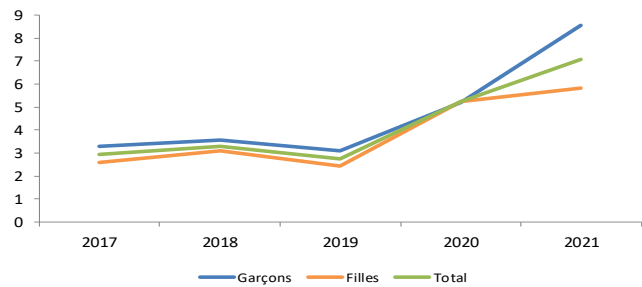
En 2021, parmi les 13 461 apprenants que compte l'ENF des adolescents, 12 508 ont été évalués soit 92,9%. Les filles évaluées sont au nombre de 6 810 soit une proportion de 54,4% de l'ensemble des évalués.

Taux de réussite par région



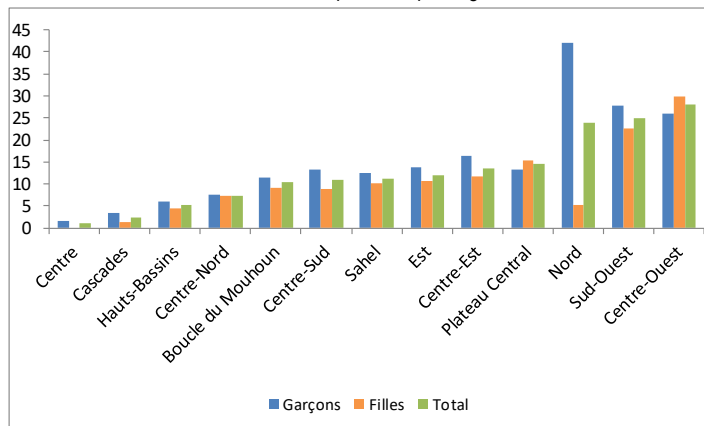
Le taux de réussite des adolescents en 2021 est de 94,2% toutes formules confondues. Les régions du Centre et des Cascades ont le taux de réussite le plus élevé (100%) et celle du Plateau Central a le taux le moins élevé (91,6%).

Evolution du taux d'abandon



En 2021, le taux d'abandon des adolescents est de 7,1% contre 5,2% en 2020. Le taux d'abandon des garçons (8,6%) est supérieur à celui des filles (5,8%).

Taux de déperdition par région



La campagne d'alphabétisation de 2021 des adolescents enregistre un taux de déperdition global de 12,5%, soit 14,1% pour les garçons et 11,1% pour les filles. La région du Centre-Ouest a le plus fort taux de déperdition avec 28,0% tandis que celle du Centre a le plus faible taux avec 1,0%.

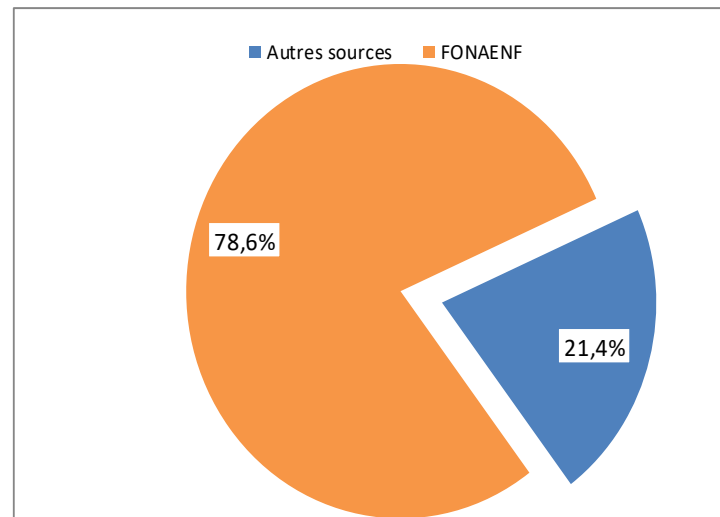
DONNEES GLOBALES

Nombre de déclarés alphabétisés

Type d'ENF	Total	Dont femmes
Adultes	41 342	31 448
Adolescents	3 645	2 282
Total	44 987	33 730

La campagne d'alphabétisation de 2021 enregistre 44 987 déclarés alphabétisés dont 33 730 femmes, soit 75,0%. Les déclarés alphabétisés adultes représentent 91,9% de l'ensemble.

Proportion des apprenants selon la source de financement



Le FONAEN est la principale source de financement de l'éducation non formelle. En effet, 78,6% de l'ensemble des apprenants adultes et adolescents proviennent des centres financés par le FONAEN.

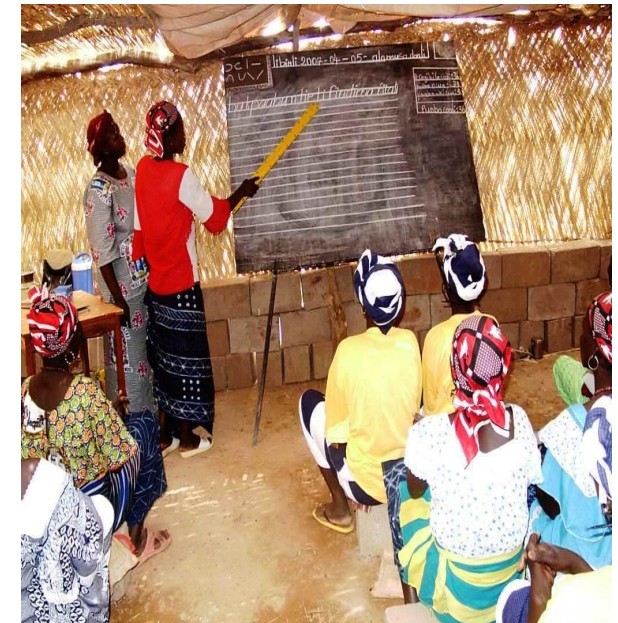
BURKINA FASO

MINISTRE DE L'EDUCATION NATIONALE, DE L'ALPHABETISATION ET DE LA PROMOTION DES LANGUES NATIONALES

SECRETARIAT GENERAL

DIRECTION GENERALE DES ETUDES ET DES STATISTIQUES SECTORIELLES

STATISTIQUES DE L'EDUCATION NON FORMELLE CAMPAGNE 2021



Téléphone : 25 30 73 08
Télécopie : 25 31 28 84
E.mail : depmeba@yahoo.fr
Site web: www.dgessmena.org

Décembre 2021