

**UNIVERSITE DANIEL OUEZZIN COULIBALY**

-----  
**PRESIDENCE**  
-----

**SECRETARIAT GENERAL**  
-----

**DIRECTION DES ETUDES ET DE LA PLANIFICATION**

# **ANNUAIRE STATISTIQUE**

## **2024-2025**

Adresse : BP 176 Dédougou  
Site web : [www.dedougou.gov.bf](http://www.dedougou.gov.bf)  
Email : univ-dedougou@gmail.com

**MINISTRE DE L'ENSEIGNEMENT  
SUPERIEUR, DE LA RECHERCHE ET  
DE L'INNOVATION**

\*\*\*\*\*

**SECRETARIAT GENERAL**

\*\*\*\*\*

**UNIVERSITE DANIEL OUEZZIN  
COULIBALY**

\*\*\*\*\*

**PRESIDENCE**

BP 176 DEDOUGOU

TEL : 20 52 12 70

**Email :** [univ.dedougou@gmail.com](mailto:univ.dedougou@gmail.com)



**BURKINA FASO**  
La Patrie ou La Mort, nous Vaincrons

**ANNUAIRE STATISTIQUE 2024-2025  
DE L'UNIVERSITE DANIEL OUEZZIN  
COULIBALY**

## **AVANT-PROPOS**

L'annuaire statistique de l'Université Daniel OUEZZIN COULIBALY (UDOC) fournit des informations quantitatives d'ordre académique, administratif et financier à la communauté universitaire, aux partenaires techniques et financiers (PTF) et à tout autre utilisateur. Les données statistiques permettent une meilleure planification, un meilleur suivi-évaluation des politiques, stratégies, projets et actions de développement en matière d'enseignement supérieur et de recherche scientifique.

Ce document d'aide à la prise de décision et de plaidoyer qui est à sa cinquième production, est une photographie de la situation de l'UDOC au titre de l'année académique 2024-2025. Il traduit de ce fait la réalité de l'institution en matière statistique et donne des informations chiffrées aux utilisateurs et aux décideurs, entre autres, sur les étudiants, les enseignants, le personnel administratif, technique, ouvrier et de soutien (ATOS), les infrastructures, les équipements et les finances.

En dépit des efforts fournis, le présent document pourrait comporter des imperfections. Ainsi, vos observations, critiques et suggestions nous seront utiles pour les prochaines éditions.

Nous nourrissons l'espoir que cet annuaire statistique contribuera à l'amélioration du pilotage de l'enseignement supérieur en général et de l'UDOC en particulier.

Le présent annuaire statistique est articulé autour de huit (08) parties : données globales des structures (I), scolarisation, accès et équité (II), ressources humaines (III), infrastructures et équipements (IV), services sociaux (V), bibliothèque (VI), patrimoine de l'université (VII) données financières (VIII).

**Le Président**



**Pr Aboudramane GUIRO**

*Chevalier de l'Ordre des Palmes Académiques*

## **REMERCIEMENTS**

L'Université Daniel OUEZZIN COULIBALY traduit toute sa gratitude et sa reconnaissance à l'ensemble des structures qui, d'une manière ou d'une autre, ont apporté leurs soutiens multiples et multiformes à la production et à la publication de l'annuaire statistique 2024-2025. Ces remerciements vont particulièrement à l'endroit :

- De la Direction générale des Etudes et des Statistiques sectorielles (DGESS) ;
- de la Direction Générale du Conseil à l'Orientation et des Bourses (DGCOB) ;
- du Centre régional des Œuvres universitaires de Dédougou (CROU-D) ;
- de la Direction générale du FONER.

# SOMMAIRE

<b>AVANT-PROPOS</b> .....	2
<b>REMERCIEMENTS</b> .....	3
SOMMAIRE .....	4
LISTE DES TABLEAUX.....	5
SIGLES ET ABREVIATIONS.....	8
METHODOLOGIE.....	11
DEFINITION DE QUELQUES TERMES .....	13
I. DONNEES GLOBALES .....	16
II. SCOLARISATION, ACCES, EQUITE .....	21
II.1.    DONNEES SUR LE BACCALAUREAT AU PLAN NATIONAL.....	22
II.2    VUE D'ENSEMBLE DES DONNEES SUR LES ETUDIANTS .....	24
III.    RESSOURCES HUMAINES.....	34
III.1. PERSONNEL ENSEIGNANT .....	35
III.2 PERSONNEL ATOS ET SND VOLONTAIRE .....	37
IV.    INFRASTRUCTURES ET EQUIPEMENTS.....	40
IV.1    INFRASTRUCTURES .....	41
IV.2.    EQUIPEMENTS .....	42
V.    SERVICES SOCIAUX.....	45
VI.    BIBLIOTHEQUE.....	49
VII.    PATRIMOINE DE L'UNIVERSITE.....	51
VIII.    DONNEES FINANCIERES .....	54

# LISTE DES TABLEAUX

<b>Tableau 1: Localisation géographique, ministère de tutelle et décret de création de l'UDOC</b>	17
<b>Tableau 2 : Liste des structures enquêtées en 2024/2025</b>	17
<b>Tableau 3 : Liste des filières de l'UDOC par établissement et par diplômes préparés en 2024/2025</b>	18
Tableau 4 : Caractéristiques des diplômes préparés par filière/option	19
Tableau 5: Evolution des effectifs des étudiants par sexe de 2018/2019 à 2024/2025	19
Tableau 6: Effectifs et proportions des étudiants par filière et par établissement en 2024/2025	19
<b>Tableau 7: Nombre d'établissements, de filières, d'enseignants et d'étudiants en 2024/2025</b>	20
<b>Tableau 8 : Evolution du nombre d'admis et du taux de réussite (en %) par type de baccalauréat et selon le sexe des sessions de 2020 à 2024</b>	22
<b>Tableau 9 : Répartition des candidats et des admis au baccalauréat session 2024 par type et selon le sexe</b>	22
Tableau 10: Répartition des candidats et des taux de réussite au baccalauréat session 2024 par région et par statut	23
Tableau 11: Répartition des demandes d'orientations sur la plateforme Campus Faso selon le 1 <sup>er</sup> choix par filière	24
Tableau 12: Répartition des demandes d'orientations sur la plateforme Campus Faso selon les 2 <sup>ème</sup> choix par filière	24
Tableau 13: Répartition des demandes d'orientations sur la plateforme Campus Faso selon les 3 <sup>ème</sup> , 4 <sup>ème</sup> et 5 <sup>ème</sup> choix	24
Tableau 14 : Répartition des demandes d'orientations sur la plateforme Campus Faso selon les 6 <sup>ème</sup> , 7 <sup>ème</sup> , 8 <sup>ème</sup> , 9 <sup>ème</sup> , 10 <sup>ème</sup> , 11 <sup>ème</sup> et 12 <sup>ème</sup> choix	25
Tableau 15 : Effectifs des étudiants par établissement et selon le sexe en 2024/2025	25
Tableau 16 : Répartition des étudiants par niveau d'études, par âge et selon le sexe en 2024/2025	25
Tableau 17 : Répartition des étudiants par nationalité et selon le sexe en 2024/2025	27
Tableau 18 : Répartition des effectifs des étudiants par établissement, par nationalité et selon le sexe en 2024/2025	28
Tableau 19 : Répartition des étudiants par établissement, par année d'études et selon le sexe en 2024/2025	29
Tableau 20 : Répartition des étudiants par niveau /année d'études et selon le sexe en 2024/2025	29
Tableau 21 : Répartition des étudiants selon le système d'enseignement, par niveau/année d'études et selon le sexe en 2024/2025	30
Tableau 22 : Répartition des étudiants par établissement, par filière et selon le sexe en 2024/2025	30
Tableau 23 : Répartition des nouveaux inscrits en première année par établissement et selon le sexe en 2024/2025	31
Tableau 24 : Proportion des redoublants par établissement et par niveau d'études en 2024/2025	31
Tableau 25 : Nombre des diplômés par établissement, par type, et selon le sexe en 2024	31
Tableau 26 : Résultats de fin d'année 2023-2024	33
Tableau 27 : Répartition des enseignants intervenant de l'UDOC par établissement et selon le sexe en 2024/2025	35
Tableau 28 : Répartition des enseignants permanents de l'UDOC par établissement et selon le sexe en 2024/2025	35

Tableau 29 : Répartition des enseignants vacataires de l'UDOC par établissement et selon le sexe en 2024/2025 .....	35
Tableau 30 : Ratio étudiants/enseignant permanent intervenant par établissement en 2024/2025 .....	35
Tableau 31 : Répartition des enseignants permanents par établissement, par emploi et selon le sexe en 2024/2025 .....	36
Tableau 32 : Répartition du personnel enseignant par établissement selon le sexe et le statut d'embauche en 2024/2025 .....	36
Tableau 33 : Répartition du personnel enseignant permanent par tranches d'âge et selon le sexe en 2024/2025 .....	36
Tableau 34 : Répartition du personnel enseignant par établissement, par statut, par grade et selon le sexe en 2022/2023 .....	36
Tableau 35 : Répartition du personnel ATOS par structure en 2024/2025 .....	37
Tableau 36 : Répartition du personnel ATOS par diplôme académique et scolaire et selon le sexe en 2024/2025 .....	38
Tableau 37 : Répartition du personnel ATOS par statut d'embauche et selon le sexe en 2024/2025 .....	38
Tableau 38 : Répartition du personnel SND et stagiaire volontaire selon le profil et selon le sexe en 2024/2025 .....	38
Tableau 39 : Répartition du personnel SND/volontaire selon le diplôme et selon le sexe en 2024/2025 .....	38
Tableau 40 : Répartition du personnel SND/volontaire selon le profil, le diplôme académique et selon le sexe en 2024/2025 .....	39
Tableau 41 : Nombre et capacité d'accueil des infrastructures par type de local en 2024/2025.	41
Tableau 42 : Nombre de locaux par type de propriété en 2024/2025.....	41
Tableau 43 : Nombre d'équipements selon le type d'usage en 2024/2025.....	42
Tableau 44 : Nombre d'équipements selon la source de financement en 2022/2023 .....	43
Tableau 45 : Nombre d'équipement selon l'état de fonctionnement en 2024/2025 .....	43
Tableau 46 : Effectif des étudiants bénéficiaires de la bourse par établissement et selon le sexe en 2023/2024 .....	46
Tableau 47 : Répartition des étudiants bénéficiaires des bourses par établissement, par sexe et selon le niveau d'études en 2022/2023.....	46
Tableau 48 : Répartition des étudiants bénéficiaires des bourses renouvelées par établissement, par sexe et selon le niveau d'étude en 2022/2023 .....	46
Tableau 49: Effectif des étudiants bénéficiaires de l'aide FONER par niveau d'étude, par établissement et selon le sexe en 2024/2025 .....	47
Tableau 50 : Effectif des étudiants bénéficiaires de prêt FONER par niveau d'étude, par établissement et selon le sexe en 2024/2025 .....	47
Tableau 51 : Personnel soignant du CROUD par corps et selon le sexe en 2024/2025.....	47
Tableau 52 : Situation des bénéficiaires du Fonds de Secours universitaire (FSU) selon le sexe en 2024/2025 .....	47
Tableau 53 : Nombre de sites, capacité d'accueil et nombre de plats servis dans les restaurants en 2024/2025 .....	48
Tableau 54 : Nombre d'ouvrages existant en 2024/2025.....	50
Tableau 55 : Nombre de résultats de recherches publiés par les enseignants de l'UDOC en 2024 par discipline du CAMES .....	50
Tableau 56 : prestataires de service par structure en 2024/2025.....	52
Tableau 57 : Projets et conventions en 2024/2025.....	52
Tableau 58 : Budgets national et du MESRI (en millions) votés en 2024 .....	55

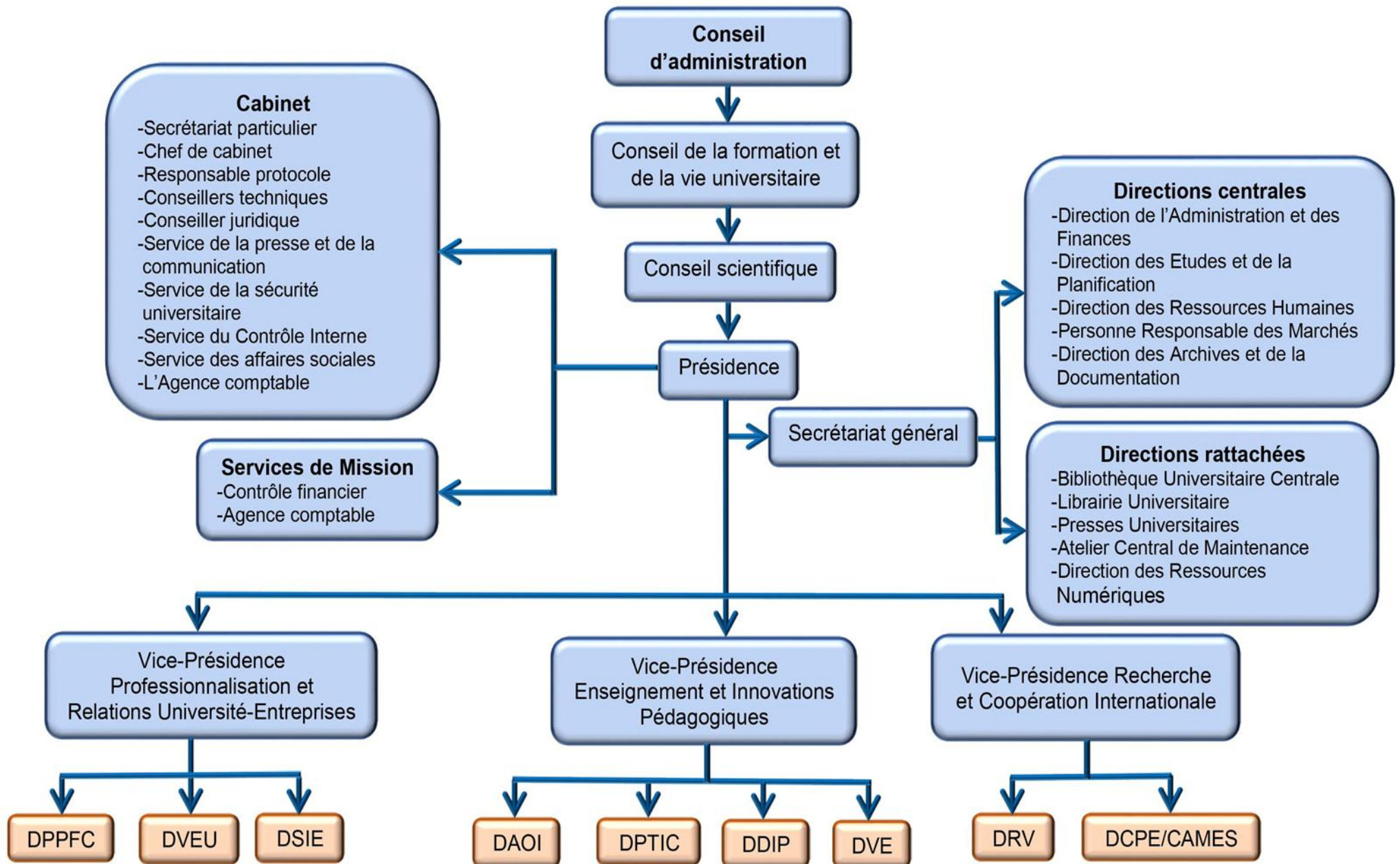
Tableau 59 : Budget voté du MESRI par poste de dépenses en 2024.....	55
Tableau 60 : Composition du budget de l'UDOC en FCFA par poste en 2024.....	55
Tableau 61 : Budget voté et exécuté de l'UDOC en FCFA en 2024.....	55

## SIGLES ET ABREVIATIONS

<b>AC</b>	: Agence comptable
<b>Agro</b>	: Agronomie
<b>AGB</b>	: Agri Business
<b>ANPE</b>	: Agence nationale pour l'Emploi
<b>ATOS</b>	: Administratif, technique, ouvrier et de soutien
<b>BAC</b>	: Baccalauréat
<b>BG</b>	: Biologie générale
<b>BMB</b>	: Biochimie Microbiologie
<b>BTS</b>	: Brevet de Technicien supérieur
<b>CA</b>	: Conseil d'Administration
<b>CAMES</b>	: Conseil africain et malgache pour l'Enseignement supérieur
<b>CCA</b>	: Comptabilité-Contrôle-Audit
<b>CEDEAO</b>	: Communauté économique des Etats de l'Afrique de l'Ouest
<b>CNRST</b>	: Centre national de la Recherche scientifique et technologique
<b>CITE</b>	: Classification internationale Type de l'Education
<b>CROUD</b>	: Centre régional des Œuvres universitaires de Dédougou
<b>CSAF</b>	: Chef de Service administratif et financier
<b>DAF</b>	: Direction de l'Administration et des Finances
<b>DAOI</b>	: Direction des Affaires académiques, de l'Orientation et de l'Information
<b>DCMEF</b>	: Direction du Contrôle des Marchés publics et des Engagements financiers
<b>DCPE/ CAMES</b>	: Direction de la Coopération, de la Promotion des Enseignants et des relations avec le CAMES
<b>DDIP</b>	: Direction du Développement institutionnel et des Innovations pédagogiques
<b>DEA</b>	: Diplôme d'Etudes approfondies
<b>DEP</b>	: Direction des Etudes et de la Planification
<b>DES</b>	: Diplôme d'Etude spécialisée
<b>DESS</b>	: Diplôme d'Etudes supérieures spécialisées
<b>DEUG</b>	: Diplôme d'Etudes universitaires générales
<b>DGCOB</b>	: Direction Générale du Conseil à l'Orientation et des Bourses
<b>DGESS</b>	: Direction générale des Etudes et des Statistiques sectorielles
<b>DPPFC</b>	: Direction de la Prospective, de la Professionnalisation et de la Formation continue
<b>DPTIC</b>	: Direction de la Promotion des Technologies de l'Information et de la Communication
<b>DRH</b>	: Direction des Ressources humaines
<b>DRV</b>	: Direction de la Recherche et de la Vulgarisation
<b>DSIE</b>	: Direction du Suivi et de l'Insertion des Etudiants
<b>DTS</b>	: Diplôme de Technicien supérieur
<b>DUT</b>	: Diplôme universitaire de Technologie
<b>DVE</b>	: Direction de la Vie Estudiantine
<b>DVEU</b>	: Direction de la Valorisation de l'Expertise universitaire
<b>EFE</b>	: Eaux, Forêts et Environnement
<b>ETP</b>	: Enseignant à Temps plein
<b>F</b>	: Féminin/Femme
<b>FCFA</b>	: Franc de la Communauté financière africaine

<b>F/M</b>	: Rapport Homme/Femme
<b>FONER</b>	: Fonds national pour l'Education et la Recherche
<b>GIE</b>	: Gestion Intégrée de l'environnement
<b>FSU</b>	: Fonds de Secours universitaire
<b>GP</b>	: Groupe pédagogique
<b>I1, I2, I3</b>	: Ingénieurat première année, deuxième année et troisième année
<b>ISED</b>	: Institut des Sciences de l'Environnement et du Développement rural
<b>IUP</b>	: Institut universitaire Professionnalisant
<b>L (1, 2,3)</b>	: Licence (1, 2, 3)
<b>LM</b>	: Lettres Modernes
<b>LMD</b>	: Licence-Master-Doctorat
<b>LPRNB</b>	: Lycée Professionnel Régional Nazi BONI
<b>M</b>	: Masculin
<b>MEA</b>	: Mathématiques et Economie Appliqués
<b>MESRI</b>	: Ministère de l'Enseignement supérieur, de la Recherche et de l'Innovation
<b>MIAGE</b>	: Méthode informatique appliquée à la Gestion
<b>MQIA</b>	: Management de la Qualité en Industrie agroalimentaire
<b>N°</b>	: Numéro
<b>Nbre</b>	: Nombre
<b>ND</b>	: Non disponible
<b>NP</b>	: Non parvenu
<b>OB</b>	: Office du Baccalauréat
<b>PNDES</b>	: Plan national de Développement économique et social
<b>PRM</b>	: Personne responsable des Marchés
<b>PTF</b>	: Partenaires techniques et financiers
<b>S-A</b>	: Sociologie-Anthropologie
<b>SB</b>	: Sciences biologiques
<b>SB/TC</b>	: Sciences biologiques/Tronc commun
<b>SG</b>	: Secrétariat général
<b>SND</b>	: Service national pour le Développement
<b>T</b>	: Total
<b>UDOC</b>	: Université de Daniel Ouezzin Coulibaly
<b>UEMOA</b>	: Union économique et monétaire Ouest africaine
<b>UFR</b>	: Unité de Formation et de Recherche
<b>UFR-LSH</b>	: UFR- Lettres et Sciences humaines
<b>UFR-SAT</b>	: UFR-Sciences appliquées et Technologies
<b>VP-EIP</b>	: Vice-présidence chargée des Enseignements et des Innovations pédagogiques
<b>VP-PRUE</b>	: Vice-présidence chargée de la Professionnalisation et des Relations Université-Entreprises
<b>VP-RCI</b>	: Vice-présidence chargée de la Recherche et de la Coopération internationale

# ORGANIGRAMME



## **METHODOLOGIE**

La production de l'annuaire statistique 2024/2025 de l'UDOC s'est effectuée en trois étapes que sont : la collecte des données, la saisie et le traitement des données, la validation et la diffusion des données.

### **I. LA COLLECTE DES DONNEES**

La collecte des données statistiques a couvert la période du mois de juin et cela a concerné toutes les structures de l'UDOC. Elle s'est déroulée en deux phases et a été assurée par la Direction des Études et de la Planification (DEP).

Les unités d'enquête sont les établissements et les structures hors établissement.

#### **I.1 La révision des outils de collecte des données**

Les questionnaires et les guides de remplissage ont été actualisés avec la participation de plusieurs acteurs de l'université. Au préalable, la DEP a procédé au recensement des besoins d'informations statistiques des utilisateurs et des décideurs. La révision a permis d'examiner les outils de collecte et de procéder à des ajouts ou suppressions de parties en tenant compte des besoins en indicateurs. Les outils révisés ont fait l'objet d'une validation technique avant leur transmission aux unités statistiques.

#### **I.2 La collecte des données**

Les outils de collecte de données ont été reproduits et remis aux différents chargés de statistiques pour leur renseignement assorti d'un délai de leur retour à la DEP. Les fiches remplies ont été contrôlées de façon rigoureuse par les chargés de statistiques de la DEP, afin de s'assurer de la cohérence et de la fiabilité des données.

Les différents questionnaires dûment renseignés ont été centralisés à la DEP avant l'étape de la saisie de données.

### **II. LA SAISIE ET LE TRAITEMENT DES DONNEES**

Dans l'optique de parvenir à une digitalisation effective de la collecte des données, l'UDOC a utilisé, pour la troisième année consécutive, le masque de saisie développé par la DGESS à partir du logiciel Cspro dans sa version 7.7 pour servir de stockage des données collectées et saisies. Ledit masque de saisie comporte plusieurs niveaux de contrôles qui garantissent la cohérence des données.

Afin de permettre aux chargés de statistiques de maîtriser l'outil de saisie, un renforcement des capacités techniques s'est avéré nécessaire à l'entame de la séance de saisie des données.

Après la prise en main de l'outil de saisie, les chargés de statistiques appuyés par les experts de la DGESS ont procédé à la saisie des données de toutes les structures.

A l'issue de la saisie, des contrôles de cohérence ont été faits. Ce qui a permis d'apurer et de stabiliser les bases de données.

Par la suite, les différents fichiers de données statistiques ont été fusionnés et exportés sur le logiciel IBM SPSS Statistics.

Les logiciels SPSS et Excel ont été utilisés pour le traitement des données. Ainsi, les tableaux statistiques ont été produits conformément à la maquette du projet d'annuaire. A terme, tous les tableaux devant alimenter l'annuaire statistique ont été produits. Toute chose qui a permis de disponibiliser le projet d'annuaire statistique 2024/2025 de l'UDOC.

La manipulation des données s'est faite exclusivement par les chargés des statistiques de la DGESS et de l'UDOC dans le but du respect de la confidentialité des informations recueillies qui sont protégées par la Loi N°036-2021/AN du 6 décembre 2021 portant organisation et réglementation des activités statistiques.

### **III. LA VALIDATION ET LA DIFFUSION DES DONNEES**

Le projet de l'annuaire statistique 2024/2025 de l'UDOC a fait l'objet d'une validation lors d'un atelier qui a réuni plusieurs acteurs de la chaîne de production.

L'annuaire statistique 2024/2025 de l'UDOC finalisé est publié et diffusé sur supports papier et électronique.

## DEFINITION DE QUELQUES TERMES

Les tableaux contenus dans l'annuaire statistique 2024/2025 de l'UDOC comportent des termes dont la compréhension nécessite une clarification en vue d'orienter les utilisateurs. Quelques-uns de ces termes se définissent ainsi qu'il suit :

**Capacité théorique ou physique** : c'est le nombre de places disponibles pour les étudiants dans une salle donnée. Elle ne tient donc pas compte de l'usage réel de ces places puisqu'une salle peut être sous-utilisée ou surutilisée.

**Diplômes préparés** : il s'agit des différents diplômes qui sanctionnent les filières de formation dans les établissements d'enseignement supérieur au Burkina Faso.

**Domaines d'études de la CITE** : la CITE est un instrument qui sert à compiler et à présenter les statistiques relatives à l'éducation tant au niveau national qu'international. Ce cadre fait occasionnellement l'objet d'une mise à jour afin de mieux rendre compte des nouvelles évolutions dans les systèmes éducatifs à travers le monde. La CITE 2011, est celle utilisée dans le présent annuaire. Elle a été adoptée par l'UNESCO au cours de sa Conférence générale en novembre 2011. D'abord développée dans les années 1970, elle a été révisée une première fois en 1997 et dernièrement en 2017. Les neuf (09) grands domaines qui la composent sont : (0) Programmes généraux, (1) Education, (2) Lettres et arts, (3) Sciences sociales, Commerce et Droit, (4) Sciences, (5) Ingénierie, industries de transformation et production, (6) Agriculture, (7) Santé et protection sociale, (8) Services.

**Enseignement supérieur** : l'enseignement supérieur est le dernier niveau du système éducatif formel. Il accueille les titulaires de diplômes ou de titre de capacité de fin d'études de l'enseignement secondaire. L'enseignement supérieur est assuré dans les structures publiques et privées reconnues par l'Etat que sont les universités, les grandes écoles et les instituts. Il vise essentiellement à assurer un enseignement de haut niveau, à développer la recherche scientifique et technique, à diffuser la culture et l'information scientifique et technique. Il comporte un à trois cycles, sanctionné chacun par un diplôme, un grade ou un certificat.

**Équipements généraux fonctionnels** : c'est l'ensemble des équipements de base indispensables au fonctionnement des établissements d'enseignement supérieur et qui ont été répertoriés dans le présent annuaire : climatiseurs, groupes électrogènes,

imprimantes, ordinateurs, photocopieurs, postes téléviseurs, scanners, vidéoprojecteurs, etc.

**Œuvres sociales** : c'est l'ensemble des efforts annuels consentis par l'État en faveur des étudiants relativement au logement, à la restauration, au transport, à la santé et à l'aide sociale.

**Infrastructures généraux fonctionnels** : c'est l'ensemble des infrastructures de base indispensables au fonctionnement des établissements d'enseignement supérieur et qui ont été répertoriées dans le présent annuaire : salles de cours, laboratoires, amphithéâtres, salles informatiques, bibliothèques, etc.

**Localisation géographique** : c'est la situation à l'échelle régionale de l'établissement d'enseignement supérieur sur le territoire national.

**Postes de dépenses** : ce sont au total les quatre (04) postes de la nomenclature budgétaire qui renvoient aux dépenses consacrées aux salaires, au fonctionnement, aux transferts courants et aux investissements dans l'enseignement supérieur en termes d'allocation et d'exécution budgétaires annuelles.

**Ratio étudiants-enseignant permanent** : c'est le rapport entre l'effectif total des étudiants et celui des enseignants permanents d'une institution, relativement à une année académique.

**Statut** : c'est une variable qui renvoie à deux modalités distinctes : public et privé.

**Type de contrat d'embauche** : cette variable renvoie à quatre (04) modalités : les permanents (fonctionnaires de l'État et les contractuels à durée indéterminée des établissements privés), les contractuels (recrutés en général par l'établissement d'enseignement supérieur sur la base d'un contrat à durée déterminée), les vacataires (personnel auquel l'établissement a recours pour des tâches ponctuelles), les agents en situation de SND ( service national obligatoire à caractère civique accompli par le fonctionnaire âgé de 18 à 29 ans pour une durée de 12 mois).

**Volume horaire annuel assuré** : c'est le cumul de la charge horaire exécutée par chaque enseignant du supérieur.

**Volume horaire annuel statutaire** : c'est le cumul de la charge horaire à assurer par chaque enseignant du supérieur en lien avec son grade selon la norme officielle. Cette

norme indique par an, 100 heures (h) pour les Professeurs Titulaires, 125 h pour les Maitres de Conférences, 150 h pour les Maitres-Assistants, 175 h pour les Assistants et 225 h pour les Enseignants à Temps Plein.

**Etablissement** : il renvoie à l'UFR ou à l'Institut.

**Niveau d'études** : il renvoie au L1, L2 et L3 pour les parcours du système LMD et aux 1<sup>re</sup>, 2<sup>ème</sup> et 3<sup>ème</sup> années pour les parcours du système classique.

**Groupe pédagogique** : Il s'agit d'un groupe d'étudiants qui suivent un programme d'études commun. Autrement dit, c'est le regroupement d'étudiants sur la base du plus grand nombre de cours communs qu'ils suivent généralement pendant les études obligatoires.

**Filières** : Une filière est un cursus de formation comprenant un ensemble cohérent de modules pris dans un ou plusieurs champs disciplinaires et ayant pour objectif de faire acquérir à l'étudiant des connaissances, des aptitudes et des compétences. Une filière peut comporter plusieurs spécialisations.

**I1 ; I2 et I3** : il s'agit des première, deuxième et troisième année du cycle d'ingénieur.

# I. DONNEES GLOBALES

[Tableau 1: Localisation géographique, ministère de tutelle et décret de création de l'UDOC](#)

[Tableau 2 : Liste des structures enquêtées en 2023/2024](#)

[Tableau 3 : Liste des filières de l'UDOC par établissement en 2023/2024](#)

[Tableau 4 : Caractéristiques des diplômes préparés par filière/option](#)

[Tableau 5 : Evolution des effectifs des étudiants par sexe de 2018/2019 à 2023/2024](#)

[Tableau 6 : Effectifs et proportions des étudiants par filière et par établissement en 2023/2024](#)

[Tableau 7: Nombre d'établissements, de filières, d'enseignants et d'étudiants en 2023/2024](#)

## I. DONNEES GLOBALES

**Tableau 1: Localisation géographique, ministère de tutelle et décret de création de l'UDOC**

Institution	Localisation	Ministère de tutelle	Décret de création
Université de Daniel Ouezzin Coulibaly (UDOC)	Dédougou, Région de la Boucle du Mouhoun	Ministère de l'Enseignement supérieur, de la Recherche et de l'Innovation (MESRI)	Décret n°2017-1307/PRES/PM/MINEFID/MESRSI du 30/12/2017

**Source :** DEP/UDOC, enquête annuelle juin 2025

**Tableau 2 : Liste des structures enquêtées en 2024/2025**

Institution	Type structure	
	Etablissements	Structures hors établissement
Université Daniel Ouezzin Coulibaly	<ul style="list-style-type: none"> <li>➤ Institut des Sciences de l'Environnement et du Développement Rural (ISEDR)</li> <li>➤ Institut Universitaire Professionnalisant (IUP)</li> <li>➤ Unité de Formation et de Recherche en Lettres et Sciences Humaines (UFR/LSH)</li> <li>➤ Unité de Formation et de Recherche en Sciences Appliquées et Technologies (UFR/SAT)</li> </ul>	<ul style="list-style-type: none"> <li>➤ Agence comptable (AC)</li> <li>➤ Direction de l'Administration et des Finances (DAF)</li> <li>➤ Direction des Affaires académiques, de l'Orientation et de l'Information (DAOI)</li> <li>➤ Direction des Etudes et de la Planification (DEP)</li> <li>➤ Direction des Ressources humaines (DRH)</li> <li>➤ Personne responsable des Marchés (PRM)</li> <li>➤ Présidence</li> <li>➤ Secrétariat Général (SG)</li> <li>➤ Vice-Présidence chargée des Relations et de la Coopération Internationale (VP-RCI)</li> <li>➤ Vice-Présidence chargée des Enseignements et des Innovations Pédagogiques (VP-EIP)</li> <li>➤ Vice-Présidence chargée de la Professionnalisation et des Relations Université-Entreprises (VP-PRUE)</li> <li>➤ Bureau Comptable Matières Principal (BCMP)</li> <li>➤ Direction de la Promotion des Technologies, de l'Information et de Communication (DPTIC)</li> </ul>

Institution	Type structure
	➤ Direction de Contrôle Interne (DCI)

Source : DEP/UDOC, enquête annuelle juin 2025

**Tableau 3 : Liste des filières de l'UDOC par établissement et par diplômes préparés en 2024/2025**

Etablissements /Instituts	Filières	Options	Diplôme d'entrée	Durée de la formation (années)	Diplôme de sortie
UFR/LSH	Lettres Modernes (LM)		Bac	3	Licence
	Sociologie-Anthropologie (S-A)		Bac	3	Licence
UFR/SAT	Sciences Biologiques (SB)	SB/TC	Bac	2	Bac+2
		Biologie Générale (BG)	Bac +2	1	Licence
		Biochimie Microbiologie (BMB)	Bac +2	1	Licence
	Management de la Qualité en Industrie Agroalimentaire (MQIA)		Bac	3	Licence
ISEDR	Agronomie		DEUG/ Bac+2	3	Ingénieur (Bac+5)
	Eaux, Forêts et Environnement (EFE)		DEUG/ Bac+2	3	Ingénieur (Bac+5)
	Elevage		DEUG/ Bac+2	3	Ingénieur (Bac+5)
	Gestion intégrée de l'Environnement		DEUG/ Bac+2	3	Ingénieur (Bac+5)
IUP	Agribusiness (AGB)		Bac	3	Licence
	Mathématiques et Economie appliquées (MEA)		Bac	3	Licence

Source : DEP/UDOC, enquête annuelle juin 2025

**Tableau 4 : Caractéristiques des diplômes préparés par filière/option**

Filières/ Options		Diplômes/ Attestations préparés	Conditions d'admission	Durée de formation (année)	Orientation
LM		Licence	BAC + Orientation	3	Générale
S-A		Licence	BAC + Orientation	3	Générale
SB	SB/TC	Bac + 2	BAC + Orientation	2	Générale
	BMB	Licence	BAC + 2 + Option	1	Générale
	BG	Licence	BAC + 2 + Option	1	Générale
MQIA		Licence	BAC + Test	3	Professionnelle
Agronomie		Ingénieur (BAC+5)	BAC + 2 + Test	3	Professionnelle
EFE		Ingénieur (BAC+5)	BAC + 2 + Test	3	Professionnelle
Elevage		Ingénieur (BAC+5)	BAC + 2 + Test	3	Professionnelle
GIE		Ingénieur (BAC+5)	BAC + 2 + Test	3	Professionnelle
AGB		Licence	BAC + Test	3	Professionnelle
MEA		Licence	BAC + Orientation	3	Professionnelle

**Source :** DEP/UDOC, enquête annuelle juin 2025

**Tableau 5: Evolution des effectifs des étudiants par sexe de 2018/2019 à 2024/2025**

Sexe							
	2018/2019	2019/2020	2020/2021	2021/2022	2022/2023	2023/2024	2024/2025
<b>F</b>	289	640	1 283	2 305	2 397	2 623	1 899
<b>M</b>	571	991	1 785	2 684	2 775	2 516	1 401
<b>Total</b>	<b>860</b>	<b>1 631</b>	<b>3 068</b>	<b>4 989</b>	<b>5 172</b>	<b>5 139</b>	<b>3 300</b>

**Source :** DEP/UDOC, enquête annuelle juin 2025

**Tableau 6: Effectifs et proportions des étudiants par filière et par établissement en 2024/2025**

Etablissement /Instituts		Filières	Options	Effectifs	Proportions dans l'établissement (%)	Proportions dans ensemble (%)
<b>UFR</b>	UFR/LSH	LM		1 634	68,7	49,5
		S-A		743	31,3	22,5
		<b>Total</b>		<b>2 377</b>	<b>100,0</b>	<b>72,0</b>
	UFR/SAT	SB	SB/TC	428	71,1	13,0
			BG	100	16,6	3,0
			BMB	36	6,0	1,1
		MQIA		38	6,3	1,2
<b>Total</b>		<b>602</b>	<b>100,0</b>	<b>18,2</b>		
<b>INSTITUTS</b>	ISEDR	ISEDR TC		26	17,1	0,8
		Agronomie		42	27,6	1,3
		EFE		8	5,3	0,2
		Elevage		20	13,2	0,6

		Gestion intégrée de l'Environnement	20	13,2	0,6
		Gestion Durable des Ressources Agricole Sensible au Climat	36	23,7	1,1
		<b>Total</b>	<b>152</b>	<b>100,0</b>	<b>4,6</b>
	IUP	AGRI	73	43,2	2,2
		MEA	96	56,8	2,9
		<b>Total</b>	<b>169</b>	<b>100,0</b>	<b>5,1</b>
<b>Total général</b>			<b>3300</b>		<b>100</b>

**Source :** DEP/UDOC, enquête annuelle juin 2025

**Tableau 7: Nombre d'établissements, de filières, d'enseignants et d'étudiants en 2024/2025**

Institution	Nbre d'Ets	Nbre de Filières	Nbre d'enseignants			Nbre d'étudiants		
			Permanents	Vacataires	Autres	F	M	T
<b>UDOC</b>	<b>4</b>	<b>12</b>	<b>71</b>	<b>89</b>	<b>6</b>	<b>1 899</b>	<b>1 401</b>	<b>3 300</b>

**Source :** DEP/UDOC, enquête annuelle juin 2025

## II. SCOLARISATION, ACCES, EQUITE

[Tableau 8 : Evolution du nombre d'admis et du taux de réussite \(en %\) par type de baccalauréat et selon le sexe des sessions de 2020 à 2024](#)

[Tableau 9 : Répartition des candidats et des admis au baccalauréat session 2024 par type et selon le sexe](#)

[Tableau 10 : Répartition des candidats et des taux de réussite au baccalauréat session 2024 par région et par statut](#)

[Tableau 11 : Répartition des demandes d'orientations sur la plateforme Campus Faso selon le 1<sup>er</sup> choix par filière](#)

[Tableau 12 : Répartition des demandes d'orientations sur la plateforme Campus Faso selon les 2<sup>ème</sup> choix par filière](#)

[Tableau 13 : Répartition des demandes d'orientations sur la plateforme Campus Faso selon les 3<sup>ème</sup>, 4<sup>ème</sup> et 5<sup>ème</sup> choix](#)

[Tableau 14 : Répartition des demandes d'orientations sur la plateforme Campus Faso selon les 6<sup>ème</sup>, 7<sup>ème</sup>, 8<sup>ème</sup>, 9<sup>ème</sup>, 10<sup>ème</sup>, 11<sup>ème</sup> et 12<sup>ème</sup> choix](#)

[Tableau 15 : Effectifs des étudiants par établissement et selon le sexe en 2023/2024](#)

[Tableau 16 : Répartition des étudiants par niveau d'études, par âge et selon le sexe en 2023/2024](#)

[Tableau 17 : Répartition des étudiants par nationalité et selon le sexe en 2023/2024](#)

[Tableau 18 : Répartition des effectifs des étudiants par établissement, par nationalité et selon le sexe en 2023/2024](#)

[Tableau 19 : Répartition des étudiants par établissement, par année d'études et selon le sexe en 2023/2024](#)

[Tableau 20 : Répartition des étudiants par niveau /année d'études et selon le sexe en 2023/2024](#)

[Tableau 21 : Répartition des étudiants selon le système d'enseignement, par niveau/année d'études et selon le sexe en 2023/2024](#)

[Tableau 22 : Répartition des étudiants par établissement, par filière et selon le sexe en 2023/2024](#)

[Tableau 23 : Répartition des nouveaux inscrits en première année par établissement et selon le sexe en 2023/2024](#)

[Tableau 24 : Proportion des redoublants par établissement et par niveau d'études en 2023/2024](#)

[Tableau 25 : Nombre des diplômés par établissement, par type, et selon le sexe en 2023/2024](#)

[Tableau 26 : Résultats de fin d'année 2023-2024](#)

## II. SCOLARITE, ACCES, EQUITE

### II.1. DONNEES SUR LE BACCALAUREAT AU PLAN NATIONAL

Tableau 8 : Evolution du nombre d'admis et du taux de réussite (en %) par type de baccalauréat et selon le sexe des sessions de 2020 à 2024

		2020	2021	2022	2023	2024	
<i>BAC Général</i>	Nombre d'admis	<b>44 781</b>	<b>45 095</b>	<b>50 923</b>	<b>45 883</b>	<b>54 017</b>	
	Taux de réussite (%)	F	38,1	31,5	36,7	37,1	51,3
		M	38,7	34,1	41	42	54,1
T		<b>38,5</b>	<b>32,9</b>	<b>39</b>	<b>39,4</b>	<b>52,6</b>	
<i>BAC Professionnel</i>	Nombre d'admis	<b>1 193</b>	<b>1 014</b>	<b>1 932</b>	<b>1 882</b>	<b>3 202</b>	
	Taux de réussite (%)	F	55,3	81,8	88,1	84,3	79,8
		M	47,4	74,9	85,1	75,3	76,3
T		<b>49,1</b>	<b>76,5</b>	<b>85,9</b>	<b>77,7</b>	<b>77,2</b>	
<i>BAC Technologique</i>	Nombre d'admis	<b>1 974</b>	<b>4 482</b>	<b>3 780</b>	<b>3 604</b>	<b>5 021</b>	
	Taux de réussite (%)	F	27,1	41,6	42,5	36,4	47,9
		M	29,3	45,2	35	34,6	43,4
T		<b>28</b>	<b>43,4</b>	<b>38,7</b>	<b>35,5</b>	<b>45,7</b>	
<i>Ensemble</i>	Nombre d'admis	<b>47 948</b>	<b>50 591</b>	<b>56 635</b>	<b>51 369</b>	<b>62 239</b>	
	Taux de réussite (%)	F	37,5	32,6	37,5	37,5	50,3
		M	38,5	35,3	41,6	42,3	52,9
T		<b>38,1</b>	<b>34,1</b>	<b>39,7</b>	<b>39,8</b>	<b>51,5</b>	

Source : DGEC, juin 2025

Tableau 9 : Répartition des candidats et des admis au baccalauréat session 2024 par type et selon le sexe

Type de Bac	Sexe	Candidats	Admis	Taux de réussite (%)	Proportion (%) des candidats par rapport à l'ensemble	Proportion (%) des admis par rapport à l'ensemble
<b>Général</b>	F	54 887	28 143	51,3	45,5	45,2
	M	47 864	25 874	54,1	39,6	41,6
	<b>T</b>	<b>102 751</b>	<b>54 017</b>	<b>52,6</b>	<b>85,1</b>	<b>86,8</b>
<b>Professionnel</b>	F	1099	877	79,8	0,9	1,4
	M	3 049	2 325	76,3	2,5	3,7
	<b>T</b>	<b>4 148</b>	<b>3 202</b>	<b>77,2</b>	<b>3,4</b>	<b>5,1</b>
<b>Technique</b>	F	5 563	2 667	47,9	4,6	4,3
	M	5 418	2 354	43,4	4,5	3,8
	<b>T</b>	<b>10 981</b>	<b>5 021</b>	<b>45,7</b>	<b>9,1</b>	<b>8,1</b>
<b>Ensemble</b>	F	63 011	31 683	50,3	52,2	50,9
	M	57 738	30 556	52,9	47,8	49,1
	<b>T</b>	<b>120 749</b>	<b>62 239</b>	<b>51,5</b>	<b>100,0</b>	<b>100,0</b>

Source : DGEC, juin 2025

**Tableau 10: Répartition des candidats et des taux de réussite au baccalauréat session 2024 par région et par statut**

Région	Effectif des candidats				Proportion (%) des admis			
	Public	Privé	C L	Total	Public	Privé	C L	Total
Boucle du Mouhoun	4 623	2 941	876	<b>8 440</b>	29,7	23,2	11,1	<b>25,4</b>
Cascades	2102	1899	682	<b>4683</b>	27,0	30,8	12,2	<b>26,4</b>
Centre	7 117	25 257	8 357	<b>40 731</b>	38,1	29,9	10,9	<b>27,5</b>
Centre-Est	2831	2878	967	<b>6676</b>	35,0	28,7	12,9	<b>29,1</b>
Centre-Nord	1 988	1 787	786	<b>4 561</b>	34,8	30,9	6,5	<b>28,4</b>
Centre-Ouest	4542	5472	1640	<b>11954</b>	29,1	24,4	9,2	<b>23,5</b>
Centre-Sud	2 214	957	558	<b>3 729</b>	34,9	24,5	14,2	<b>29,1</b>
Est	2187	1856	953	<b>4996</b>	32,0	22,0	10,5	<b>24,2</b>
Hauts-Bassins	5 624	10 465	3 077	<b>19 166</b>	28,8	25,5	7,2	<b>23,5</b>
Nord	3656	2210	1007	<b>6873</b>	30,4	23,0	13,1	<b>25,6</b>
Plateau Central	2 769	1 062	707	<b>4 538</b>	32,9	25,0	10,2	<b>27,5</b>
Sahel	497	59	223	<b>779</b>	26,6	61,0	15,2	<b>25,9</b>
Sud-Ouest	2 406	921	596	<b>3 923</b>	28,2	22,6	15,3	<b>24,9</b>
<b>Total</b>	<b>42 556</b>	<b>57 764</b>	<b>20 429</b>	<b>120 749</b>	<b>64,9</b>	<b>55,7</b>	<b>11,8</b>	<b>51,5</b>

Source : DGEC, juin 2025

## II.2 VUE D'ENSEMBLE DES DONNEES SUR LES ETUDIANTS

NB : L'admission aux filières AGB, MEA et MQIA se fait sur la base d'un test de recrutement

**Tableau 11: Répartition des demandes d'orientations sur la plateforme Campus Faso selon le 1<sup>er</sup> choix par filière**

Filières	Nbre de demandes d'orientations			Nbre de candidats orientés			Taux de satisfaction (%)		
	F	M	T	F	M	T	F	M	T
AGRI	39	16	55	39	16	55	100	100	100
LM	545	265	810	470	222	692	86,2	83,7	85,4
SOCIO	136	96	232	129	89	218	94,8	92,7	93,9
SAT	164	227	391	115	176	291	70,1	77,5	74,4
MEA	19	39	58	19	39	58	100	100	100
S-A									
<b>Total</b>	<b>903</b>	<b>643</b>	<b>1546</b>	<b>772</b>	<b>542</b>	<b>1314</b>	<b>85,4</b>	<b>84,2</b>	<b>84,9</b>

**Source :** DGESup/Cellule technique Campus Faso, juin 2025

**Tableau 12: Répartition des demandes d'orientations sur la plateforme Campus Faso selon les 2<sup>ème</sup> choix par filière**

Filières	Nbre de demandes d'orientations			Nbre de candidats orientés			Taux de satisfaction (%)		
	F	M	T	F	M	T	F	M	T
AGRI	0	0	0	0	0	0	0	0	0
LM	214	133	347	30	10	40	2,01	1,2	3,3
SOCIO	385	207	592	72	44	116	2,9	2,006	4,9
SAT	67	149	216	9	15	24	0,3	1,1	1,5
MEA	28	40	68	3	3	3	1,2	1,2	1,2
S-A									
<b>Total</b>	<b>694</b>	<b>529</b>	<b>1223</b>	<b>114</b>	<b>72</b>	<b>183</b>	<b>1,8</b>	<b>1,4</b>	<b>3,2</b>

**Source :** DGESup/Cellule technique Campus Faso, juin 2025

**Tableau 13: Répartition des demandes d'orientations sur la plateforme Campus Faso selon les 3<sup>ème</sup>, 4<sup>ème</sup> et 5<sup>ème</sup> choix**

Filières	Nbre de demandes d'orientations			Nbre de candidats orientés			Taux de satisfaction (%)		
	F	M	T	F	M	T	F	M	T
AGRI	0	0	0	0	0	0	0	0	0
LM	1147	788	1935	39	25	64	3,4	3,1	3,3
SOCIO	748	498	1246	37	25	62	4,9	5,02	4,9
SAT	401	613	1014	4	12	16	0,9	1,9	1,5
MEA	65	180	245	3	3	3	4,6	1,6	1,2
S-A									
<b>Total</b>	<b>2361</b>	<b>2079</b>	<b>4440</b>	<b>83</b>	<b>65</b>	<b>145</b>	<b>3,5</b>	<b>3,1</b>	<b>3,2</b>

**Source :** DGESup/Cellule technique Campus Faso, juin 2025

**Tableau 14 : Répartition des demandes d'orientations sur la plateforme Campus Faso selon les 6<sup>ème</sup>, 7<sup>ème</sup>, 8<sup>ème</sup>, 9<sup>ème</sup>, 10<sup>ème</sup>, 11<sup>ème</sup> et 12<sup>ème</sup> choix**

Filières	Nbre de demandes d'orientations			Nbre de candidats orientés			Taux de satisfaction (%)		
	F	M	T	F	M	T	F	M	T
AGRI	0	0	0	0	0	0	0	0	0
LM	4029	2717	6746	7	9	16	0,17	0,33	0,2
SOCIO	3681	2777	6458	16	4	20	0,4	0,14	0,3
SAT	1502	2159	3661	1	2	3	0,06	0,09	0,08
MEA	335	739	1075	0	0	0	0	0	0
S-A									
<b>Total</b>	<b>9547</b>	<b>8392</b>	<b>17940</b>	<b>24</b>	<b>15</b>	<b>39</b>	<b>0,25</b>	<b>0,17</b>	<b>0,2</b>

**Source :** DGESup/Cellule technique Campus Faso, septembre 2023

**Tableau 15 : Effectifs des étudiants par établissement et selon le sexe en 2024/2025**

Etablissements/Instituts	Sexe		T	Proportion des femmes (en %)
	F	M		
UFR/LSH	1 534	843	2 377	64,5
UFR/SAT	252	350	602	41,9
ISEDRA	37	115	152	24,3
IUP	76	93	169	45,0
<b>Total</b>	<b>1 899</b>	<b>1 401</b>	<b>3 300</b>	<b>57,5</b>

**Source :** DEP/UDOC, enquête annuelle juin 2025

**Tableau 16 : Répartition des étudiants par niveau d'études, par âge et selon le sexe en 2024/2025**

Niveau d'études	Age (ans)	Sexe		Total	Proportion par niveau (%)
		F	M		
L1	<17 ans	0	3	3	0,2
	17 ans	4	6	10	0,7
	18 ans	15	14	29	2,0
	19 ans	37	46	83	5,8
	20 ans	52	63	115	8,1
	21 ans	96	59	155	10,9
	22 ans	114	76	190	13,3
	23 ans	126	69	195	13,7
	24 ans	90	66	156	10,9
	25 ans	106	56	162	11,3
	26 ans	68	44	112	7,8
	27 ans	55	17	72	5,0
	28 ans	29	19	48	3,4
	29 ans	15	11	26	1,8
	30 ans	15	5	20	1,4
	31 ans	6	1	7	0,5
32 ans	4	1	5	0,4	
33 ans	2	4	6	0,4	

	34 ans	3	3	6	0,4
	35-39 ans	3	13	16	1,1
	40-44 ans	4	6	10	0,7
	45-49 ans	1	0	1	0,1
	50-54 ans	0	0	0	0,0
	55-59 ans	0	1	1	0,1
	>59 ans	0	0	0	0,0
	<b>TOTAL L1</b>	<b>845</b>	<b>583</b>	<b>1428</b>	<b>100,0</b>
<b>L2</b>	<17 ans	0	0	0	0,0
	17 ans	1	0	1	0,1
	18 ans	5	3	8	0,8
	19 ans	17	9	26	2,4
	20 ans	18	15	33	3,1
	21 ans	31	26	57	5,4
	22 ans	35	31	66	6,2
	23 ans	94	40	134	12,6
	24 ans	98	35	133	12,5
	25 ans	92	50	142	13,4
	26 ans	74	47	121	11,4
	27 ans	62	46	108	10,2
	28 ans	36	34	70	6,6
	29 ans	33	26	59	5,6
	30 ans	23	14	37	3,5
	31 ans	10	8	18	1,7
	32 ans	3	7	10	0,9
	33 ans	4	3	7	0,7
	34 ans	2	1	3	0,3
	35-39 ans	5	15	20	1,9
	40-44 ans	2	4	6	0,6
	45-49 ans	2	1	3	0,3
	50-54 ans	0	0	0	0,0
	<b>Total L2</b>	<b>647</b>	<b>415</b>	<b>1062</b>	<b>100,0</b>
<b>L3/I1</b>	19 ans	0	1	1	0,15
	20 ans	6	3	9	1,32
	21 ans	12	14	26	3,80
	22 ans	22	25	47	6,87
	23 ans	35	24	59	8,63
	24 ans	60	30	90	13,16
	25 ans	65	44	109	15,94
	26 ans	36	36	72	10,53
	27 ans	36	35	71	10,38
	28 ans	32	21	53	7,75
	29 ans	20	16	36	5,26
	30 ans	14	16	30	4,39
	31 ans	13	9	22	3,22
	32 ans	4	3	7	1,02
	33 ans	5	6	11	1,61
	34 ans	7	5	12	1,75
35-39 ans	9	13	22	3,22	
40-44 ans	2	5	7	1,02	

	<b>Total L3</b>	<b>378</b>	<b>306</b>	<b>684</b>	<b>100,00</b>
<b>M1/12</b>	23 ans	0	1	1	2,2
	24 ans	1	3	4	8,9
	25 ans	5	6	11	24,4
	26 ans	2	6	8	17,8
	27 ans	3	5	8	17,8
	28 ans	2	4	6	13,3
	29 ans	0	2	2	4,4
	30 ans	0	2	2	4,4
	31 ans	1	0	1	2,2
	35-39 ans	0	1	1	2,2
	40-44 ans	0	1	1	2,2
	<b>Total M1</b>	<b>14</b>	<b>31</b>	<b>45</b>	<b>100,0</b>
<b>M2/13</b>	23 ans	0	1	1	1,2
	24 ans	1	4	5	6,2
	25 ans	5	8	13	16,0
	26 ans	2	7	9	11,1
	27 ans	3	8	11	13,6
	28 ans	2	10	12	14,8
	29 ans	1	4	5	6,2
	30 ans	0	2	2	2,5
	31 ans	1	3	4	4,9
	33 ans	0	1	1	1,2
	34 ans	0	3	3	3,7
	35-39 ans	0	10	10	12,3
	40-44 ans	0	3	3	3,7
	45-49 ans	0	2	2	2,5
<b>Total M2</b>	<b>15</b>	<b>66</b>	<b>81</b>	<b>100,0</b>	
<b>Total général</b>	<b>1 899</b>	<b>1 401</b>	<b>3 300</b>		

Source : DEP/UDOC, enquête annuelle juin 2025

**Tableau 17 : Répartition des étudiants par nationalité et selon le sexe en 2024/2025**

<b>Nationalité</b>	<b>Sexe</b>		<b>Total</b>	
	<b>F</b>	<b>M</b>		
Burkinabè	<b>1 899</b>	<b>1 401</b>	<b>3 300</b>	
Béninoise	0	0	0	
Ivoirienne	0	0	0	
Malienne	0	0	0	
Nigérienne	0	0	0	
Sénégalaise	0	0	0	
Togolaise	0	0	0	
CEDEAO hors UEMOA	0	0	0	
Afrique hors CEDEAO	0	0	0	
Hors Afrique	0	0	0	
<b>Ensemble</b>	<b>Nationaux</b>	<b>1 899</b>	<b>1 401</b>	<b>3 300</b>
	<b>Non nationaux</b>	<b>0</b>	<b>0</b>	<b>0</b>
	<b>Total</b>	<b>1 899</b>	<b>1 401</b>	<b>3 300</b>

Source : DEP/UDOC, enquête annuelle juin 2025

**Tableau 18 : Répartition des effectifs des étudiants par établissement, par nationalité et selon le sexe en 2024/2025**

Etablissements	Pays/zone d'origine	Féminin	Masculin	Total
UFR/LSH	Burkina Faso	1 534	843	2 377
	Afrique hors CEDEAO	0	0	0
	Benin	0	0	0
	CEDEAO hors UEMOA	0	0	0
	Côte d'Ivoire	0	0	0
	Guinée-Bissau	0	0	0
	Hors Afrique	0	0	0
	Mali	0	0	0
	Niger	0	0	0
	Sénégal	0	0	0
	Togo	0	0	0
	<b>Total</b>		<b>1 534</b>	<b>843</b>
UFR/SAT	Burkina Faso	252	350	602
	Afrique hors CEDEAO	0	0	0
	Benin	0	0	0
	CEDEAO hors UEMOA	0	0	0
	Côte d'Ivoire	0	0	0
	Guinée-Bissau	0	0	0
	Hors Afrique	0	0	0
	Mali	0	0	0
	Niger	0	0	0
	Sénégal	0	0	0
	Togo	0	0	0
	<b>Total</b>		<b>252</b>	<b>350</b>
ISEDR	Burkina Faso	37	115	152
	Afrique hors CEDEAO	0	0	0
	Benin	0	0	0
	CEDEAO hors UEMOA	0	0	0
	Côte d'Ivoire	0	0	0
	Guinée-Bissau	0	0	0
	Hors Afrique	0	0	0
	Mali	0	0	0
	Niger	0	0	0
	Sénégal	0	0	0
	Togo	0	0	0
	<b>Total</b>		<b>37</b>	<b>115</b>
IUP	Burkina Faso	76	93	169
	Afrique hors CEDEAO	0	0	0
	Benin	0	0	0
	CEDEAO hors UEMOA	0	0	0
	Côte d'Ivoire	0	0	0
	Guinée-Bissau	0	0	0
	Hors Afrique	0	0	0
	Mali	0	0	0
	Niger	0	0	0
	Sénégal	0	0	0
	Togo	0	0	0

Etablissements	Pays/zone d'origine	Féminin	Masculin	Total
	<b>Total</b>	<b>76</b>	<b>93</b>	<b>169</b>
<b>Total général</b>		<b>1 899</b>	<b>1 401</b>	<b>3 300</b>

Source : DEP/UDOC, enquête annuelle juin 2025

Tableau 19 : Répartition des étudiants par établissement, par année d'études et selon le sexe en 2024/2025

Etablissements	Niveau d'études	Sexe		Total	Proportion des femmes (en %)
		F	M		
UFR/LSH	L1	689	346	1 035	66,6
	L2	555	313	868	63,9
	L3	290	184	474	61,2
	<b>Total</b>	<b>1 534</b>	<b>843</b>	<b>2 377</b>	<b>64,5</b>
UFR/SAT	L1	114	181	295	38,6
	L2	71	85	156	45,5
	L3	67	84	151	44,4
	<b>Total</b>	<b>252</b>	<b>350</b>	<b>602</b>	<b>41,9</b>
ISEDR	3 <sup>ème</sup> année/I1	8	18	26	30,8
	4 <sup>ème</sup> année/I2	14	31	45	31,1
	5 <sup>ème</sup> année/I3	15	66	81	18,5
	<b>Total</b>	<b>37</b>	<b>115</b>	<b>152</b>	<b>24,3</b>
IUP	L1	42	56	98	42,9
	L2	21	17	38	55,3
	L3	13	20	33	39,4
	<b>Total</b>	<b>76</b>	<b>93</b>	<b>169</b>	<b>45,0</b>
<b>Total général</b>		<b>1 899</b>	<b>1 401</b>	<b>3 300</b>	<b>57,5</b>

Source : DEP/UDOC, enquête annuelle juin 2025

Tableau 20 : Répartition des étudiants par niveau /année d'études et selon le sexe en 2024/2025

Institution	Niveau d'études	Sexe		Total	Proportion des femmes (en %)
		F	M		
UDOC	L1	845	583	1 428	59,2
	L2	647	415	1 062	60,9
	L3/3 <sup>ème</sup> année/I1	378	306	684	55,3
	MI/4 <sup>ème</sup> année/I2	14	31	45	31,1
	MII/5 <sup>ème</sup> année/I3	15	66	81	18,5
<b>Total</b>		<b>1 899</b>	<b>1 401</b>	<b>3 300</b>	<b>57,5</b>

Source : DEP/UDOC, enquête annuelle juin 2025

**Tableau 21 : Répartition des étudiants selon le système d'enseignement, par niveau/année d'études et selon le sexe en 2024/2025**

Cycle d'enseignement	Niveaux d'études	Sexe		Total	Proportion des femmes (en %)
		F	M		
Système LMD	L1	845	583	1 428	59,2
	L2	647	415	1 062	60,9
	L3	370	288	658	56,2
	M1	-	-	-	-
	M2	-	-	-	-
	D1	-	-	-	-
	D2	-	-	-	-
	D3	-	-	-	-
	<b>Total</b>	<b>1 862</b>	<b>1 286</b>	<b>3 148</b>	<b>59,1</b>
Système classique	1 <sup>ère</sup> année				
	2 <sup>ème</sup> année				
	I1				
	INGENIORAT 1	8	18	26	30,8
	INGENIORAT 2	14	31	45	31,1
	INGENIORAT 3	15	66	81	18,5
	<b>Total</b>	<b>37</b>	<b>115</b>	<b>152</b>	<b>24,3</b>
	<b>Total général</b>	<b>1 899</b>	<b>1 401</b>	<b>3 300</b>	<b>57,5</b>

Source : DEP/UDOC, enquête annuelle juin 2025

**Tableau 22 : Répartition des étudiants par établissement, par filière et selon le sexe en 2024/2025**

Etablissements	Filières	Options	Sexe		Total	Proportion des femmes (en %)
			F	M		
UFR/LSH	LM		1 086	548	1 634	66,5
	S-A		448	295	743	60,3
	<b>Total</b>		<b>1 534</b>	<b>843</b>	<b>2 377</b>	<b>64,5</b>
UFR/SAT	SB	SB-TC	169	259	428	39,5
		BMB	22	14	36	61,1
		BG	35	65	100	35,0
	MQIA		26	12	38	68,4
	<b>Total</b>		<b>252</b>	<b>350</b>	<b>602</b>	<b>41,9</b>
ISEDR	TC		8	18	26	30,8
	Agronomie		18	24	42	42,9
	EFE		2	6	8	25,0
	Elevage		4	16	20	20,0
	GIE		4	16	20	20,0
	Gestion Durable des Ressources Agricole Sensible au Climat		1	35	36	2,8
	<b>Total</b>		<b>37</b>	<b>115</b>	<b>152</b>	<b>24,3</b>
IUP	AGB		55	41	96	57,3
	MEA		21	52	73	28,8

	<b>Total</b>	<b>76</b>	<b>93</b>	<b>169</b>	<b>45,0</b>
	<b>Total général</b>	<b>1 899</b>	<b>1 401</b>	<b>3 300</b>	<b>57,5</b>

Source : DEP/UDOC, enquête annuelle juillet 2025

Tableau 23 : Répartition des nouveaux inscrits en première année par établissement et selon le sexe en 2024/2025

Établissements	Sexe		Total	Proportion des femmes (en %)
	Féminin	Masculin		
UFR/LSH	631	306	937	67,3
UFR/SAT	87	143	230	37,8
ISEDR	-	-	-	
IUP	42	55	97	43,3
<b>Total UDDG</b>	<b>760</b>	<b>504</b>	<b>1 264</b>	<b>60,1</b>

Source : DEP/UDOC, enquête annuelle juillet 2025

Tableau 24 : Proportion des redoublants par établissement et par niveau d'études en 2024/2025

Etablissements	Niveau d'études	Effectifs			Redoublants			Proportion (%)		
		F	M	T	F	M	T	F	M	T
UFR/LSH	L1	689	346	1035	58	40	98	8,4	11,6	9,5
	L2	555	313	868	352	226	578	63,4	72,2	66,6
	L3	290	184	474	58	35	93	20,0	19,0	19,6
	<b>Total</b>	<b>1534</b>	<b>843</b>	<b>2377</b>	<b>468</b>	<b>301</b>	<b>769</b>	<b>30,5</b>	<b>35,7</b>	<b>32,4</b>
UFR/SAT	L1	114	181	295	27	38	65	23,7	21,0	22,0
	L2	71	85	156	12	17	29	16,9	20,0	18,6
	L3	67	84	151	10	7	17	14,9	8,3	11,3
	<b>Total</b>	<b>252</b>	<b>350</b>	<b>602</b>	<b>49</b>	<b>62</b>	<b>111</b>	<b>19,4</b>	<b>17,7</b>	<b>18,4</b>
ISEDR	I1	8	18	26	0	0	0	0	0	0
	I2	14	31	45	0	0	0	0	0	0
	I3	15	66	81	0	0	0	0	0	0
	<b>Total</b>	<b>37</b>	<b>115</b>	<b>152</b>	<b>0</b>	<b>0</b>	<b>0</b>	<b>0</b>	<b>0</b>	<b>0</b>
IUP	L1	42	56	98	0	1	1	0,0	1,8	1,0
	L2	21	17	38	0	0	0	0,0	0,0	0,0
	L3	13	20	33	0	0	0	0,0	0,0	0,0
	<b>Total</b>	<b>76</b>	<b>93</b>	<b>169</b>	<b>0</b>	<b>1</b>	<b>1</b>	<b>0,0</b>	<b>1,1</b>	<b>0,6</b>
<b>Total général</b>		<b>1 899</b>	<b>1 401</b>	<b>3300</b>	<b>517</b>	<b>364</b>	<b>881</b>	<b>27,2</b>	<b>26,0</b>	<b>26,7</b>

Source : DEP/UDOC, enquête annuelle juin 2025

Tableau 25 : Nombre des diplômés par établissement, par type, et selon le sexe en 2024

UFR/Institut	Filière	Diplôme	F	M	T
UFR/LSH	S-A	Licence	242	180	422
	LM	Licence	429	310	739

	<b>Total</b>		<b>671</b>	<b>490</b>	<b>1161</b>
SAT	SB	Licence	60	94	154
	MQIA	Licence	10	6	16
	<b>Total</b>		<b>70</b>	<b>100</b>	<b>170</b>
ISED	AGRONOMIE	Ingéniorat (BAC + 5)	3	7	10
	EFE	Ingéniorat (BAC + 5)	1	4	5
	ELEVAGE	Ingéniorat (BAC + 5)	1	3	4
	Total		<b>5</b>	<b>14</b>	<b>19</b>
<b>Total général</b>		Licence	741	590	1331
		Ingéniorat (BAC + 5)	5	14	19
		<b>Total</b>	<b>746</b>	<b>604</b>	<b>1350</b>

**Source** : DEP/UDOC, enquête annuelle juin 2025

**Tableau 26 : Résultats de fin d'année 2023-2024**

UFR/INST ITUT	Filière	Niveau	Inscrit		Presenté		Admis	
			F	G	F	G	F	G
SAT	MQIA	1er année/L1	36	16	36	16	36	16
		2e année/L2	20	14	20	14	20	14
		3e année/L3	32	12	32	12	32	12
	SB	1er année/L1	144	224	144	224	78	88
		2e année/L2	114	194	114	194	83	117
		3e année/L3	130	254	130	254	124	232
ISEDR	TRONC COMMUN(AGR ONOMIE- ELEVAGE-GIE- EFE)	3e année/L3	16	36	16	36	16	30
	AGRONOMIE	4e année/M1	18	24	18	24	18	24
	ELEVAGE	4e année/M1	4	16	4	16	4	16
	GESTION INTEGRE DE L'ENVIRONNE MENT	4e année/M1	4	16	4	16	4	16
IUP	AGRIBUSNESS	1er année/L1	30	22	30	22	27	21
		2e année/L2	26	28	26	28	26	27
	MATHEMATIQ UE ET ECONOMIE APPLIQUES	1er année/L1	12	24	12	22	12	22
		2e année/L2	2	14	2	14	0	13
LSH	LETTRES MODERNES	1er année/L1	410	294	410	294	224	156
		2e année/L2	1066	784	1066	784	254	118
		3e année/L3	912	688	912	688	852	614
	SOCIO- ANTHROPOLO GIE	1er année/L1	324	212	324	212	198	116
		2e année/L2	342	304	342	304	205	178
		3e année/L3	512	378	512	378	464	344
TOTAL	1er année/L1	956	792	956	790	575	419	
	2e année/L2	1570	1338	1570	1338	588	467	
	3e année/L3	1602	1368	1602	1368	1488	123 2	
	4e année/M1	26	56	26	56	26	56	

### III. RESSOURCES HUMAINES

[Tableau 27 : Répartition des enseignants de l'UDOC par établissement et selon le sexe en 2023/2024](#)

[Tableau 28 : Répartition des enseignants permanents de l'UDOC par établissement et selon le sexe en 2023/2024](#)

[Tableau 29 : Répartition des enseignants vacataires de l'UDOC par établissement et selon le sexe en 2023/2024](#)

[Tableau 30 : Ratio étudiants/enseignant permanent intervenant par établissement en 2023/2024](#)

[Tableau 31 : Répartition des enseignants permanents par établissement, par emploi et selon le sexe en 2023/2024](#)

[Tableau 32 : Répartition des enseignants permanents par établissement, par diplôme et selon le sexe en 2023/2024](#)

[Tableau 33 : Répartition des enseignants permanents par emploi, par nationalité et selon le sexe en 2023/2024](#)

[Tableau 34 : Répartition du personnel enseignant par établissement selon le sexe et le statut d'embauche en 2023/2024](#)

[Tableau 35 : Répartition du personnel enseignant permanent par tranches d'âge et selon le sexe en 2023/2024](#)

[Tableau 36 : Répartition du personnel ATOS par structure en 2023/2024](#)

[Tableau 37 : Répartition du personnel ATOS par statut d'embauche et selon le sexe en 2023/2024](#)

[Tableau 38 : Répartition du personnel SND et stagiaire volontaire selon le profil et selon le sexe en 2023/2024](#)

[Tableau 39 : Répartition du personnel SND/volontaire selon le diplôme et selon le sexe en 2023/2024](#)

[Tableau 40 : Répartition du personnel SND/volontaire selon le profil, le diplôme académique et selon le sexe en 2024/2025](#)

### III.1. PERSONNEL ENSEIGNANT

**Tableau 27 : Répartition des enseignants intervenant de l'UDOC par établissement et selon le sexe en 2024/2025**

Etablissements	Sexe		Total
	F	M	
UFR/LSH	5	34	39
UFR/SAT	3	46	49
ISEDR	3	40	43
IUP	3	32	35
<b>Total</b>	<b>14</b>	<b>146</b>	<b>166</b>

**Source** : DEP/UDOC, enquête annuelle juin 2025

**Tableau 28 : Répartition des enseignants permanents de l'UDOC par établissement et selon le sexe en 2024/2025**

Etablissements	Sexe		Total
	F	M	
UFR/LSH	3	17	20
UFR/SAT	2	23	25
ISEDR	2	17	19
IUP	1	6	7
<b>Total</b>	<b>8</b>	<b>63</b>	<b>71</b>

**Source** : DEP/UDOC, enquête annuelle juin 2025

**Tableau 29 : Répartition des enseignants vacataires de l'UDOC par établissement et selon le sexe en 2024/2025**

Etablissements	Sexe		Total
	F	M	
UFR/LSH	2	17	19
UFR/SAT	1	23	24
ISEDR	1	20	21
IUP	2	23	25
<b>Total</b>	<b>6</b>	<b>83</b>	<b>89</b>

**Source** : DEP/UDOC, enquête annuelle juin 2025

**Tableau 30 : Ratio étudiants/enseignant permanent intervenant par établissement en 2024/2025**

Etablissements	Etudiants	Enseignants permanents	Ratio Etudiants/Enseignant permanent
UFR/LSH	2377	20	119
UFR/SAT	602	25	24
ISEDR	152	19	8
IUP	169	7	24
<b>Total</b>	<b>3300</b>	<b>71</b>	<b>46</b>

**Source** : DEP/UDOC, enquête annuelle juin 2025

**Tableau 31 : Répartition des enseignants permanents par établissement, par emploi et selon le sexe en 2024/2025**

Etablissements	PT		MC		MA		A		Total
	F	M	F	M	F	M	F	M	
UFR/LSH						9	3	8	20
UFR/SAT		3	1	6	1	4		10	25
ISEDR				9	1	6	1	2	19
IUP				1	1	3		2	7
<b>Total</b>		<b>3</b>	<b>1</b>	<b>16</b>	<b>3</b>	<b>22</b>	<b>4</b>	<b>16</b>	<b>71</b>

Source : DEP/UDOC, enquête annuelle juin 2025

**Tableau 32 : Répartition du personnel enseignant par établissement selon le sexe et le statut d'embauche en 2024/2025**

Etablissements	Fonctionnaire/Permanent			Vacataire			Autre			T
	F	M	T	F	M	T	F	M	T	
UFR/LSH	3	17	20	2	17	19				39
UFR/SAT	2	23	25	1	23	24				49
ISEDR	2	17	19	1	20	21		3	3	43
IUP	1	6	7	2	23	25		3	3	35
<b>Total</b>	<b>8</b>	<b>63</b>	<b>71</b>	<b>6</b>	<b>83</b>	<b>89</b>		<b>6</b>	<b>6</b>	<b>166</b>

Source : DEP/UDOC, enquête annuelle juin 2025

**Tableau 33 : Répartition du personnel enseignant permanent par tranches d'âge et selon le sexe en 2024/2025**

Etablissements	<35			[35-50]			[51-65]			Total
	F	M	T	F	M	T	F	M	T	
UFR/LSH		1	1	3	9	12		7	7	20
UFR/SAT		4	4	2	16	18		3	3	25
ISEDR	1	1	2	1	15	16		1	1	19
IUP		1	1	1	5	6				7
<b>Total</b>	<b>1</b>	<b>7</b>	<b>8</b>	<b>7</b>	<b>45</b>	<b>52</b>		<b>11</b>	<b>11</b>	<b>71</b>

Source : DEP/UDOC, enquête annuelle juin 2025

**Tableau 34 : Répartition du personnel enseignant par établissement, par statut, par grade et selon le sexe en 2022/2023**

Statut	Grade	UFR/SAT			ISEDR			IUP			UFR/LSH			Total
		F	M	T	F	M	T	F	M	T	F	M	T	
Fonctionnaire/Permanent	PT		3	3										3
	MC	1	6	7		9	9		1	1				17
	MA-MR	1	4	5	1	6	7	1	3	4		9	9	25
	A		10	10	1	2	3		2	2	3	8	11	26
	Sous-total	<b>2</b>	<b>23</b>	<b>25</b>	<b>2</b>	<b>17</b>	<b>19</b>	<b>1</b>	<b>6</b>	<b>7</b>	<b>3</b>	<b>17</b>	<b>20</b>	<b>71</b>
Vacataire	PT		1	1		1	1		1	1		5	5	8
	MC					4	4		1	1		5	5	10
	MA-MR				1	7	8		2	2		3	3	13
	A		1	1		4	4		9	9	2	1	3	17
	ETP								1	1				1

Statut	Grade	UFR/SAT			ISEDR			IUP			UFR/LSH			Total
		F	M	T	F	M	T	F	M	T	F	M	T	
	Professionnel					3	3	1	8	9		1	1	13
	Autre					1	1		1	1		2	2	4
	Indéterminé	1	21	22				1		1				23
	Sous-total	1	23	24	1	20	21	2	23	25	2	17	19	89
Autre	MC					1	1							1
	MA-MR					2	2		1	1				3
	A								1	1				1
	ETP								1	1				1
	Sous-total					3	3		3	3				6
<b>Total général</b>		<b>3</b>	<b>40</b>	<b>43</b>	<b>3</b>	<b>40</b>	<b>43</b>	<b>3</b>	<b>32</b>	<b>35</b>	<b>5</b>	<b>34</b>	<b>39</b>	<b>166</b>

Source : DEP/UDOC, enquête annuelle juin 2025

### III.2 PERSONNEL ATOS ET SND VOLONTAIRE

#### III.2.1 PERSONNEL ATOS

Tableau 35 : Répartition du personnel ATOS par structure en 2024/2025

Structure	Sexe		Total
	F	M	
AC		3	3
DAF	2	4	6
DAOI	0	2	2
DCPE/CAMES	0	0	0
DDIP	0	1	1
DEP	0	2	2
DRH	0	2	2
DRV	0	0	0
DVE	0	0	0
ISEDR	1	4	5
PRESIDENCE	1	1	2
PRM	1	3	4
SG	2	5	7
UFR/LSH	1	4	5
UFR/SAT	0	5	5
IUP	0	3	3
VP/EIP	1		1
VP/PRUE	0	1	1
VP/RCI	0	0	0
BIBLIOTHEQUE	1	0	1
DCI	0	1	1
DPTIC	0	2	2
BCM	1	5	6
<b>Total</b>	<b>11</b>	<b>48</b>	<b>59</b>

Source : DEP/UDOC, enquête annuelle juin 2025

**Tableau 36 : Répartition du personnel ATOS par diplôme académique et scolaire et selon le sexe en 2024/2025**

Sexe	Master/DEA/Équivalente	Maîtrise	Licence	DEUG/BTS/DTS/DUT	BAC	BEPC/CAP	CEP	Total
Féminin	1	1	1	1	5	1		10
Masculin	3	14	9	3	15	2	3	49
<b>Total</b>	<b>4</b>	<b>15</b>	<b>10</b>	<b>4</b>	<b>20</b>	<b>3</b>	<b>3</b>	<b>59</b>

**Source :** DEP/UDOC, enquête annuelle juin 2025

**Tableau 37 : Répartition du personnel ATOS par statut d'embauche et selon le sexe en 2024/2025**

Statut d'embauche	Sexe		Total
	Féminin	Masculin	
Fonctionnaire/Permanent	8	45	53
Contractuel de l'établissement	2	4	6
<b>Total</b>	<b>10</b>	<b>49</b>	<b>59</b>

**Source :** DEP/UDOC, enquête annuelle juin 2025

### III.2.1 PERSONNEL SND/VOLONTAIRE

**Tableau 38 : Répartition du personnel SND et stagiaire volontaire selon le profil et selon le sexe en 2024/2025**

Profil/Qualification	Sexe		Total
	F	M	
Agent de bureau	3	1	4
Agent de liaison	1	1	2
Chauffeur		3	3
Opérateur de saisie	1		1
Secrétaire	1		1
<b>Total</b>	<b>6</b>	<b>5</b>	<b>11</b>

**Source :** DEP/UDOC, enquête annuelle juin 2025

**Tableau 39 : Répartition du personnel SND/volontaire selon le diplôme et selon le sexe en 2024/2025**

Diplôme académique	Sexe		Total
	F	M	
Licence	1		1
BAC		1	1
BEPC/CAP	1		1
Autre	4	4	8
<b>Total</b>	<b>6</b>	<b>5</b>	<b>11</b>

**Source :** DEP/UDOC, enquête annuelle juin 2025

**Tableau 40 : Répartition du personnel SND/volontaire selon le profil, le diplôme académique et selon le sexe en 2024/2025**

Profil	Diplôme académique	Sexe		
		F	M	T
AGENT DE BUREAU	Licence	1	0	1
	BAC	0	1	1
	BEPC/CAP	1	0	1
	Autre	1	0	1
	Sous-total	3	1	4
AGENT DE LIAISON	Autre	1	1	2
	Sous-total	1	1	2
CHAUFFEUR	Autre	0	3	3
	Sous-total	0	3	3
OPERATEUR DE SAISIE	Autre	1	0	1
	Sous-total	1	0	1
SECRETAIRE	Autre	1	0	1
	Sous-total	1	0	1
<b>Total général</b>		<b>6</b>	<b>5</b>	<b>11</b>

**Source :** DEP/UDOC, enquête annuelle juin 2025

## **IV. INFRASTRUCTURES ET EQUIPEMENTS**

[Tableau 41 : Nombre et capacité d'accueil des infrastructures par type de local en 2023/2024](#)

[Tableau 42 : Nombre de locaux par type de propriété en 2023/2024](#)

[Tableau 43 : Nombre de locaux selon le type d'aération en 2023/2024](#)

[Tableau 44 : Nombre de locaux selon la source d'énergie en 2023/2024](#)

[Tableau 45 : Nombre d'équipements selon le type d'usage en 2023/2024](#)

## IV.1 INFRASTRUCTURES

**Tableau 41 : Nombre et capacité d'accueil des infrastructures par type de local en 2024/2025**

Type de local	Nombre	Capacité d'accueil	
		Théorique	Réelle
Amphithéâtre	1	1 500	1 500
Atelier	3	3	3
Bibliothèque	1	50	50
Bloque toilettes	8	8	8
Bureaux administratif	68	70	70
Bureaux des professeurs	31	31	31
Laboratoire	2	60	60
Magasin	1	0	0
Parking	20	0	0
Restaurant	2	200	200
Salle chauffeur	1	5	5
Salle de cours	18	3500	4200
Salle de réunion	3	75	75
Salle de reprographie	1	5	5
Salle de travaux pratiques	3	90	90
Salle de visioconférence	1	20	30
Salle des professeurs	1	10	10
Salle informatique	3	60	60
Salle serveur	1	1	1

**Source :** DEP/UDOC, enquête annuelle juin 2025

**Tableau 42 : Nombre de locaux par type de propriété en 2024/2025**

Type de local	Patrimoine de l'Etat	Location	Patrimoine de l'établissement	Emprunt
Amphithéâtre	0	1	0	0
Atelier	3	0	0	0
Bibliothèque	1	0	0	0
Bloque toilettes	8	0	0	0
Bureaux administratif	68	0	0	0
Bureaux des professeurs	31	0	0	0
Laboratoire	2	0	0	0
Magasin	1	0	0	0
Parking	20	0	0	0
Restaurant	1	0	0	0

Salle chauffeur	1	0	0	0
Salle de cours	18	0	0	0
Salle de réunion	3	0	0	0
Salle de reprographie	1	0	0	0
Salle de travaux pratiques	3	0	0	0
Salle de visioconférence	1	0	0	0
Salle des professeurs	1	0	0	0
Salle informatique	3	0	0	0
Salle serveur	1	0	0	0

**Source** : DEP/UDOC, enquête annuelle juin 2025

## IV.2. EQUIPEMENTS

**Tableau 43 : Nombre d'équipements selon le type d'usage en 2024/2025**

Type d'équipement	Administration et Pédagogie	Administratif	Pédagogique	Total
Armoires	70	0	0	70
Bureaux	72	0	0	72
Chaises	45	0	0	45
Climatiseurs	158	0	0	158
Coffre fort	6	0	0	6
Fauteuils	72	0	0	72
Fontaine d'eau	5	0	0	5
Frigo	22	0	0	22
Groupes électrogènes	2	0	0	2
Imprimantes	59	0	0	59
Onduleur	95	0	0	95
Ordinateurs de bureau	118	0	0	118
Ordinateurs portables	32	0	0	32
Photocopieurs	16	0	0	16
Postes téléviseurs	5	0	0	5
Scanners	8	0	0	8
Serveurs	1	0	0	1
Sonorisation	8	0	0	8
Tableau d'affichage	9	0	0	9
Tables	225	0	0	225
Tricycles	1	0	0	1
Véhicules 2 roues	8	0	0	8
Tracteur	0	0	2	2
Véhicules 4 roues	12	0	0	12
Vidéoprojecteurs	18	0	0	18

**Source** : DEP/UDOC, enquête annuelle juin 2025

**Tableau 44 : Nombre d'équipements selon la source de financement en 2022/2023**

Types d'équipement	Etat	Aide Extérieur	Privé	Total
Armoires	70	0	0	70
Bureaux	72	0	0	72
Chaises	45	0	0	45
Climatiseurs	158	0	0	158
Coffre fort	6	0	0	6
Fauteuils	72	0	0	72
Fontaine d'eau	5	0	0	5
Frigo	22	0	0	22
Groupes électrogène	2	0	0	2
Imprimantes	59	0	0	59
Onduleur	95	0	0	95
Ordinateurs de bureau	118	0	0	118
Ordinateurs portables	32	0	0	32
Photocopieurs	16	0	0	16
Postes téléviseurs	5	0	0	5
Scanners	8	0	0	8
Serveurs	1	0	0	1
Sonorisation	8	0	0	8
Tableau d'affichage	9	0	0	9
Tables	225	0	0	225
Tricycles	1	0	0	1
Véhicules 2 roues	8	0	0	8
Véhicules 4 roues	12	0	0	12
Vidéoprojecteurs	18	0	0	18

**Source :** DEP/UDOC, enquête annuelle juin 2025

**Tableau 45 : Nombre d'équipement selon l'état de fonctionnement en 2024/2025**

Types d'équipement	Etat		Total
	Bon	Mauvais	
Armoires	72	0	73
Bureaux	64	0	64
Car	6	0	6
Chaises	641	0	641
Climatiseurs	103	0	103
Fauteuils	114	0	114
Frigo	18	0	18
Imprimantes couleur	10	0	10
Imprimantes noir-blanc	39	0	39
Onduleurs	53	0	53
Ordinateurs de bureau	128	0	128
Ordinateurs portables	20	0	20
Photocopieurs	9	0	9

Postes téléviseurs	3	0	3
Scanners	3	0	3
Sonorisation	7	0	7
Téléphone	34	0	34
Régulateur de tension	11	0	11
Serveurs	1	0	1
Tricycle	1	0	1
Tracteur	2	0	2
Véhicules à 2 roues	4	0	4
Véhicules à 4 roues	7	0	7
Vidéoprojecteurs	28	0	28

**Source** : DEP/UDOC, enquête annuelle juin 2025

## V. SERVICES SOCIAUX

[Tableau 46 : Effectif des étudiants bénéficiaires de la bourse par établissement et selon le sexe en 2023/2024](#)

[Tableau 47 : Répartition des étudiants bénéficiaires des bourses par établissement, par sexe et selon le niveau d'études en 2023/2024](#)

[Tableau 48 : Répartition des étudiants bénéficiaires des bourses renouvelées par établissement, par sexe et selon le niveau d'étude en 2023/2024](#)

[Tableau 49 : Effectif des étudiants bénéficiaires de l'aide FONER par niveau d'étude et selon le sexe en 2023/2024](#)

[Tableau 50 : Effectif des étudiants bénéficiaires de prêt FONER par niveau d'étude et selon le sexe en 2023/2024](#)

[Tableau 51 : Personnel soignant du CROUD par corps et selon le sexe en 2023/2024](#)

[Tableau 52 : Situation des bénéficiaires du Fonds de Secours universitaire \(FSU\) selon le sexe en 2023/2024](#)

[Tableau 53 : Nombre de sites, capacité d'accueil et nombre de plats servis dans les restaurants en 2023/2024](#)

**Tableau 46 : Effectif des étudiants bénéficiaires de la bourse par établissement et selon le sexe en 2023/2024**

Etablissements	ATTRIBUTION			Renouvellement			Total général		
	F	M	Total	F	M	Total	F	M	Total
ISEDR	2	1	3	8	17	25	10	18	28
IUP	0	1	1	0	0	0	0	1	1
LSH	2	3	5	10	3	13	12	6	18
SAT	9	9	18	5	6	11	14	15	29
<b>Total général</b>	<b>13</b>	<b>14</b>	<b>27</b>	<b>23</b>	<b>26</b>	<b>49</b>	<b>36</b>	<b>40</b>	<b>76</b>

Source : DGCOB

**Tableau 47 : Répartition des étudiants bénéficiaires des bourses par établissement, par sexe et selon le niveau d'études en 2022/2023**

Etablissements	Sexe	Licence 1	Licence 2	Licence 3	Ingéniorat 1	Ingéniorat 2	Ingéniorat 3	Total général
ISEDR	F	0	0	0	4	2	4	10
	M	0	0	0	4	8	6	18
	Total	0	0	0	8	10	10	28
IUP	M	1	0	0	0	0	0	1
	Total	1	0	0	0	0	0	1
LSH	F	3	5	4	0	0	0	12
	M	1	2	3	0	0	0	6
	Total	4	7	7	0	0	0	18
SAT	F	3	3	4	4	0	0	14
	M	3	2	4	4	2	0	15
	Total	6	5	8	8	2	0	29
UDOC	<b>Total général</b>	<b>11</b>	<b>12</b>	<b>15</b>	<b>16</b>	<b>12</b>	<b>10</b>	<b>76</b>

Source : DGCOB

**Tableau 48 : Répartition des étudiants bénéficiaires des bourses renouvelées par établissement, par sexe et selon le niveau d'étude en 2022/2023**

Etablissements	Sexe	Licence 1	Licence 2	Licence 3	Ingéniorat 1	Ingéniorat 2	Ingéniorat 3	Total général
ISEDR	F	0	0	0	4	2	2	8
	M	0	0	0	4	7	6	17
	Total	0	0	0	8	9	8	25
LSH	F	1	5	4	0	0	0	10
	M	0	2	1	0	0	0	3
	Total	1	7	5	0	0	0	13
SAT	F	0	1	3	1	0	0	5
	M	0	0	4	0	2	0	6
	Total	0	1	7	1	2	0	11

UDOC	Total général	1	8	12	9	11	8	49
------	---------------	---	---	----	---	----	---	----

Source : DGCOB

Tableau 49: Effectif des étudiants bénéficiaires de l'aide FONER par niveau d'étude, par établissement et selon le sexe en 2024/2025

FILIERES	ISEDR			IUP			UFR/LSH			UFR/SAT			Total
	F	M	T	F	M	T	F	M	T	F	M	T	
L1	0	0	0	23	19	42	380	257	637	94	112	206	885
L2	0	0	0	10	16	26	545	399	944	58	87	145	1115
L3	0	0	0	1	0	1	568	410	978	67	100	167	1146
Total	0	0	0	34	35	69	1493	1066	2559	219	299	518	3146

Source : FONER,

Tableau 50 : Effectif des étudiants bénéficiaires de prêt FONER par niveau d'étude, par établissement et selon le sexe en 2024/2025

NIVEAU	ISEDR			IUP			UFR/LSH			UFR/SAT			Total
	F	M	T	F	M	T	F	M	T	F	M	T	
L1	2	4	6	1	0	1	11	5	16	1	8	9	32
L2	2	2	4	0	1	1	47	32	79	3	10	13	97
L3	2	8	10	0	0	0	31	28	59	2	17	19	88
M1	9	21	30	0	0	0	1	0	1	0	1	1	32
M2	7	15	22	0	0	0	0	0	0	0	0	0	22
Total	22	50	72	1	1	2	90	65	155	6	36	42	271

Source : FONER,

Tableau 51 : Personnel soignant du CROUD par corps et selon le sexe en 2024/2025

Médecin spécialiste		Médecin généraliste		Infirmier d'Etat		Aide-soignant		Accoucheuses		Sage-femme		TOTAL
M	F	M	F	M	F	M	F	M	F	M	F	
00	00	00	00	01	01	00	00	00	01	00	02	05

Source : CROUD, juillet 2025

Tableau 52 : Situation des bénéficiaires du Fonds de Secours universitaire (FSU) selon le sexe en 2024/2025

Sexe	Nombre de demandeurs	Nombre de bénéficiaires
Féminin	03	03
Masculin	02	02
Total	05	05

**Source** : CROUD, juillet 2025

**Tableau 53 : Nombre de sites, capacité d'accueil et nombre de plats servis dans les restaurants en 2024/2025**

Noms des sites	Prestataire	Capacité	Nombre de plats servis par/jour	Nombre de plats servis par/an
SOURI, DEDOUGOU et SALLE POLYVALENTE,	Le Prestige/ETOFA	850	952	290360

**Source** : CROUD, juillet 2025

## VI. BIBLIOTHEQUE

[Tableau 54 : Nombre d'ouvrages existant en 2024/2025](#)

[Tableau 55 : Nombre de résultats de recherches publiés par les enseignants de l'UDDG en 2024 par discipline du CAMES](#)

**Tableau 54 : Nombre d'ouvrages existant en 2024/2025**

Type d'ouvrage	Nombre
Informatique	20
Philosophie	132
Religion	34
Sciences sociales	461
Sciences de la nature et des mathématiques	402
Technologie	109
Littérature	753
Histoire-Géographie	361
Langues	26
Art	09
Autres (non traité)	1326
Mémoires	396
<b>Total</b>	<b>4029</b>

**Source** : DEP/UDOC, enquête annuelle, juin 2025

**Tableau 55 : Nombre de résultats de recherches publiés par les enseignants de l'UDOC en 2024 par discipline du CAMES**

Discipline du CAMES	Nombre
Lettres et Sciences Humaines	<b>10</b>
Mathématiques-Physique-Chimie	<b>0</b>
Sciences naturelles-Agronomie	<b>61</b>
Sciences Juridique et Politique	-
Sciences Economique et de Gestion	<b>1</b>
Médecine-Pharmacie-Odontostomatologie-Médecine vétérinaire	-
Sciences et Techniques de l'Ingénieur	-
Sciences et Techniques des Activités physiques, sportives-Jeunesse et Loisir	-
<b>Total</b>	<b>72</b>

**Source** : DEP/UDOC, enquête annuelle, juin 2025

## **VII.PATRIMOINE DE L'UNIVERSITE**

[Tableau 56 : prestataires de service par structure en 2024/2025](#)

[Tableau 57 : Projets et conventions en 2024/2025](#)

**Tableau 56 : prestataires de service par structure en 2024/2025**

Structure	Société de sécurité	Nbre de vigiles		Société de nettoyage	Nbre de nettoyeurs	
		F	M		F	M
Site de Dédougou	GPS		8	BILISCO, SHALOM Multi-service	23	0
Site de Sourì	GPS		14	BILISCO, SHALOM Multi-service	27	0

**Source :** DEP/UDOC, enquête annuelle, juin 2025

**Tableau 57 : Projets et conventions en 2024/2025**

Intitulé du projet	Nbre	Domaine scientifique	Etat d'avancement
Accord-cadre de coopération entre l'UDDG et l'Office National de l'Eau et de l'Assainissement	1	Formation	Signé
Accord-cadre de coopération entre l'UDDG et l'Université des Sciences et Techniques de MASUKU (Gabon)	1	Formation et Recherche	Signé
Accord-cadre de coopération entre l'UDDG et l'Agence Nationale des Evaluations Environnementales	1	Formation et Recherche	Signé
Convention de partenariat entre l'UDDG et la Direction Régionale des Ressources Animales et Halieutiques de la Boucle du Mouhoun (DRRAH/BM)	1	Formation et Recherche	Signé
Convention de partenariat entre l'UDDG et le Lycée Professionnel Régional Nazi BONI (LPRNB)	1	Recherche	Signé
Accord-cadre de coopération entre l'UDDG et le CNRST Burkina Faso	1	Formation et Recherche	Signé
Convention de partenariat entre l'UDDG et la Direction Régionale de l'Environnement de l'Economie Verte et du Changement Climatique de la Boucle du Mouhoun (DREEVCC/BM)	1	Formation et Recherche	Signé
Convention de partenariat entre l'UDDG et la Direction Régionale de l'Agriculture, des Aménagements Hydro-agricole et de la Mécanisation de la Boucle du Mouhoun (DRAAHM/BM)	1	Formation et Recherche	Signé
Accord-cadre de coopération entre l'UDDG et l'Ecole Polytechnique de Ouagadougou	1	Recherche	Signé
Convention de partenariat entre l'UDDG et l'Institut National de Santé Publique	1	Recherche	Signé
Protocole d'accord-cadre entre l'Institut International d'Agriculture Tropicale, IITA et l'UDDG	1	Formation et Recherche	Signé
Accord-cadre de collaboration entre l'Institut ZiE et l'UDDG	2	Formation et Recherche	Signé
Accord-cadre de coopération entre l'UDDG et l'Université Aube Nouvelle/Bobo	1	Formation et Recherche	Signé

**Source :** VP/RCI données collectées juin 2025



## VIII. DONNEES FINANCIERES

[Tableau 58 : Budgets national et du MESRI votés en 2024](#)

[Tableau 59 : Budget voté du MESRI par poste de dépenses en 2024](#)

[Tableau 60 : Composition du budget de l'UDDG en FCFA par poste en 2024](#)

[Tableau 61 : Budget voté et exécuté de l'UDDG en FCFA en 2024](#)

**Tableau 58 : Budgets national et du MESRI (en millions) votés en 2024**

Lignes budgétaires	Budget 2024	Proportion par rapport au budget Etat (%)
Budget Etat	3706 125	-
Budget éducation	716 242	19,3
Budget global MESRI	114 558	3,1
Budget enseignement supérieur	99 788	2,7

Source : DGESS/MESRI, enquête statistique annuelle 2023/2024

**Tableau 59 : Budget voté du MESRI par poste de dépenses en 2024**

Poste de dépenses	Budget alloué	
	Montant	Proportion (%)
Personnel	10 337	9,0
Fonctionnement	2 714	2,4
Transferts courants	75 779	66,1
Investissement	25 727	22,5
<b>Total</b>	<b>114 558</b>	<b>100</b>

Source : DGESS/MESRI, enquête statistique annuelle 2023/2024

**Tableau 60 : Composition du budget de l'UDOC en FCFA par poste en 2024**

Postes de dépenses	Budget	Evolution par rapport à 2023 (%)
Transferts courants	959 266 000	-1,89
Ressources propres	114 401 849	33,78
Résultats	161 549 221	-42,33
<b>Budget total</b>	<b>1 235 217 070</b>	<b>-8,05</b>

Source : DAF/UDOC, juin 2025

**Tableau 61 : Budget voté et exécuté de l'UDOC en FCFA en 2024**

Postes de dépenses	Budget voté	Proportion (%)	Budget exécuté	Proportion (%)	Taux de réalisation (%)
Salaire	599 614 386	49,8	557 622 258	51,3	93
Fonctionnement	511 780 962	42,5	449 769 020	41,4	87,88
Investissement	92 220 124	7,7	79 564 236	7,3	86,28
<b>Total</b>	<b>1 203 615 472</b>	<b>100</b>	<b>1 086 955 514</b>	<b>100</b>	<b>90,31</b>

Source : DAF/UDOC, juin 2025